

Relatório de Análise dos Resultados Escolares

# Escola Secundária Quinta do Marquês

2011-2016



e s c x e l

REDE DE ESCOLAS DE EXCELÊNCIA



Câmara Municipal  
de Oeiras

## Índice

<b>I. INTRODUÇÃO</b>	<b>3</b>
<b>II. SUMÁRIO EXECUTIVO</b>	<b>4</b>
<b>III. SCOREBOARD GERAL</b>	<b>5</b>
<b>IV. RESULTADOS DO 3º CICLO</b>	<b>6</b>
4.1. RESULTADOS GERAIS SEGUNDO A CLASSIFICAÇÃO DE EXAME (CE)	6
4.2. CONTEXTO SOCIOECONÓMICO E RESULTADOS GERAIS SEGUNDO A CLASSIFICAÇÃO DE EXAME (CE)	8
4.3. RESULTADOS POR DISCIPLINA	10
4.3.1. SCOREBOARD POR DISCIPLINAS, 3º CICLO	10
4.3.2. CLASSIFICAÇÕES DE EXAME E DIFERENÇAS CIF-CE	11
4.3.3. RESULTADOS NACIONAIS E NO AGRUPAMENTO SEGUNDO A CLASSIFICAÇÃO DE EXAME (CE) E A CLASSIFICAÇÃO INTERNA DE FREQUÊNCIA (CIF)	13
<b>V. RESULTADOS DO ENSINO SECUNDÁRIO</b>	<b>18</b>
5.1. RESULTADOS GERAIS SEGUNDO A CLASSIFICAÇÃO DE EXAME (CE)	18
5.2. CONTEXTO SOCIOECONÓMICO E RESULTADOS GERAIS SEGUNDO A CLASSIFICAÇÃO DE EXAME (CE)	20
5.3. CLASSIFICAÇÕES DE EXAME E DIFERENÇAS CIF-CE	22
5.4. RESULTADOS POR DISCIPLINA	23
5.4.1. SCOREBOARD POR DISCIPLINAS, ENSINO SECUNDÁRIO	23
5.4.2. RESULTADOS NACIONAIS E NO AGRUPAMENTO SEGUNDO A CLASSIFICAÇÃO DE EXAME (CE) E A CLASSIFICAÇÃO INTERNA DE FREQUÊNCIA (CIF)	24

## I. Introdução

Este relatório reúne num só documento a evolução dos resultados das provas externas do 9º ano e Ensino Secundário prestadas entre 2011 e 2016 pelos alunos deste Agrupamento. Ao contrário de anos anteriores, no ano letivo 2015/2016 não se realizaram provas externas nos 1º e 2º ciclos, pelo que devem ser tidos em conta os resultados do ano anterior, apresentados no relatório 2010-2015 e que não se reproduzem aqui.

Procuraremos identificar padrões e tendências, bem como situar o desempenho dos alunos por relação às médias nacionais.

O relatório segue uma perspetiva comparada e dinâmica dos resultados dos exames. Os indicadores do desempenho dos alunos são relativizados com os desempenhos observados à escala nacional através dos índices. A metodologia adotada, explicada em pormenor no anexo a este documento, deverá servir de suporte a uma interpretação autónoma dos dados, que o relatório apenas comenta de forma sucinta (Capítulo II, *Sumário Executivo*).

Os resultados das provas externas são os apurados pelo Júri Nacional de Exames, havendo a notar que não são iguais aos provenientes do MISI (Sistema de Informação do Ministério de Educação). Para ambos os níveis de ensino, são analisados os resultados dos alunos internos da primeira chamada ou fase de exame. São ainda apresentados (e cruzados com os indicadores de resultados) dados de contexto, resultado de apuramentos feitos pela DGEEC, que incluem o Indicador de Promoção do Sucesso<sup>1</sup>, Habilitação das mães e Apoio Social Escolar<sup>2</sup>.

A primeira abordagem (Capítulo III, *Scoreboard* Geral) permite situar comparativamente o Agrupamento no conjunto da Rede ESCXEL<sup>3</sup>, segundo os resultados das médias por ciclo de escolaridade. Os capítulos seguintes pormenorizam os resultados de cada ciclo: primeiro através da média geral, seguindo-se uma análise dos resultados por disciplina, sumarizados por um *Scoreboard* e analisados comparando Classificações Interna de Frequência (CIF) e de Exame (CE) por relação à média nacional.

---

<sup>1</sup> O indicador da promoção do sucesso do 3º ciclo e Ensino Secundário analisa a percentagem de alunos da escola que obtêm classificação positiva, respetivamente nas duas provas finais do 9.º ano, após um percurso sem retenções nos 7.º e 8.º anos; e nas duas disciplinas trienais do 12.º ano, após um percurso sem retenções nos 10.º e 11.º anos. Estes podem ser considerados percursos diretos de sucesso. Recorreu-se à média ponderada pelo número de alunos, no caso do 3º ciclo, referente aos anos letivos 2014/2015 e 2015/2016 e, no caso do Ensino Secundário, referente aos anos letivos 2013/2014, 2014/2015 e 2015/2016.

<sup>2</sup> Estatísticas da Educação 2015, ano letivo de referência 2014/2015, alunos dos 9º e 12º anos do ensino regular e artístico nas escolas públicas.

<sup>3</sup> No 3º ciclo do Ensino Básico, a média de Agrupamento integra as disciplinas de Português e Matemática. No caso do Ensino Secundário, a média corresponde a todos os exames realizados, embora na análise discriminada por disciplina tenham sido selecionadas aquelas com maior número de provas.

## II. Sumário Executivo

A evolução dos resultados na Escola Secundária da Quinta do Marquês foi positiva ao longo do período 2011-2016 no 3º ciclo e negativa no Ensino Secundário. No 3º ciclo, a tendência de evolução dos resultados é “sofrível” pois, à média do período acima da média nacional (19%, *score* “bom”) alia-se uma progressão negativa de fraca intensidade (*score* “em risco”). A progressão positiva neste ciclo foi, além disso, acompanhada por uma percentagem muito elevada de percursos diretos de sucesso (cerca de 70,4%, superior ao valor registado a nível nacional, de 41,1%), por um nível de habilitação das mães bastante acima do nível médio nacional (15,5 anos de escolaridade, em média, face aos 10,4 anos a nível nacional) e por uma percentagem de alunos não beneficiários de apoio social escolar também superior ao verificado para o país (88,8% de alunos não beneficiários na Escola face a 57,7% a nível nacional).

No 3º ciclo, Português obteve os mesmos *scores* que a média global do ciclo: média “bom”, progressão “em risco” e tendência “sofrível”. A média em Matemática foi cerca de 26% acima da nacional (*score* “bom”) e a progressão positiva de fraca intensidade (*score* “sofrível”), o que se traduz numa tendência “boa” de evolução dos resultados. O padrão de resultados nesta disciplina manteve constante uma situação de superioridade da CE e exigência relativa das CIF, esta menos acentuada nos anos em que os desvios à média nacional foram menores (2012 e 2014). Em Português, a média do período foi de cerca de 12% acima da média nacional; à superioridade das CE equivaleu uma relativa paridade à média nacional no que respeita à diferença CIF-CE, exceto nos anos em que a vantagem à média nacional foi maior, quando se verificou uma exigência relativa das CIF (2011 e 2013).

O cenário global do Ensino Secundário é negativo: apesar da média do período se situar claramente acima da média nacional (14,7%, *score* “bom”), a progressão foi francamente negativa (*score* “mau”), o que coloca a tendência de evolução de resultados no *score* “em risco”. O padrão de resultados caracterizou-se pela superioridade da CE à média nacional e pela exigência relativa das CIF, mas nos últimos dois anos a diminuição da vantagem face à média nacional coincidiu com a paridade à média nacional no que diz respeito à diferença CIF-CE.

A média do período em análise (2011-2016) bastante positiva neste ciclo foi também acompanhada por uma percentagem elevada de percursos diretos de sucesso (52,8%, superior ao valor registado a nível nacional de 36,1%), por um nível de habilitação das mães bastante superior ao nível médio nacional (15,2 anos de escolaridade, em média, face aos 10,4 anos a nível nacional) e por uma percentagem de alunos não beneficiários de apoio social escolar bastante superior ao verificado para o país (91,8% de alunos não beneficiários na Escola face a 74,2% a nível nacional).

Todas as disciplinas consideradas neste ciclo obtiveram médias de exame superiores às respetivas médias nacionais (todas com desvios positivos superiores aos 5%, *scores* “bom”); destacam-se Biologia e Geologia, Física e Química e História com desvios positivos que rondam os 20%, e ainda Geometria Descritiva e Filosofia com desvios próximos semelhante e superior aos 30% face às respetivas médias nacionais. Português, Física e Química A e Geografia A apresentam progressões negativas de fraca intensidade (*score* “em risco”), o que coloca as tendências de evolução dos resultados destas disciplinas no *score* “sofrível”. Matemática A, Biologia e Geologia, Economia A, História A, Geometria Descritiva A e Filosofia devem merecer maior preocupação pois apresentam progressões claramente negativas que colocam “em risco” a tendência de evolução dos resultados. No último ano, as disciplinas de Português, Matemática A, Economia A, Geografia A e Filosofia apresentaram médias superiores às respetivas médias do ano anterior.

## III. Scoreboard Geral

		Total 3º Ciclo			Total E. Secundário		
		M	D	T	M	D	T
Batalha	Colégio São Mamede	■	■	■	■	■	■
Amadora	Almeida Garrett	■	■	■	■	■	■
Oeiras	Conde de Oeiras	■	■	■	■	■	■
Amadora	Alfornelos	■	■	■	■	■	■
Amadora	Cardoso Lopes	■	■	■	■	■	■
Castelo Branco	Afonso Paiva	■	■	■	■	■	■
Constância	Constância	■	■	■	■	■	■
Oeiras	S. Bruno	■	■	■	■	■	■
Oeiras	Carnaxide-Portela	■	■	■	■	■	■
Amadora	Damaia	■	■	■	■	■	■
Amadora	Miguel Torga	■	■	■	■	■	■
Amadora	José Cardoso Pires	■	■	■	■	■	■
Oeiras	Carnaxide	■	■	■	■	■	■
Oeiras	Santa Catarina	■	■	■	■	■	■
Batalha	Batalha	■	■	■	■	■	■
Castelo Branco	Nuno Álvares	■	■	■	■	■	■
Oeiras	S. Julião da Barra	■	■	■	■	■	■
Castelo Branco	Amato Lusitano	■	■	■	■	■	■
Oeiras	Miraflores	■	■	■	■	■	■
Oeiras	Linda-a-Velha e Queijas	■	■	■	■	■	■
Mação	Verde Horizonte	■	■	■	■	■	■
Castelo Branco	Alcains-S.Vicente	■	■	■	■	■	■
<b>Oeiras</b>	<b>ES3 Quinta do Marquês</b>	■	■	■	■	■	■
Amadora	Pioneiros da Aviação P.	■	■	■	■	■	■
Amadora	Dr. Azevedo Neves	■	■	■	■	■	■
Sardoal	Sardoal	■	■	■	■	■	■
Vila de Rei	Vila de Rei	■	■	■	■	■	■
Amadora	D. João V	■	■	■	■	■	■
Amadora	Fernando Namora	■	■	■	■	■	■
Oeiras	Aquilino Ribeiro	■	■	■	■	■	■
Oeiras	Paço de Arcos	■	■	■	■	■	■
Amadora	Mães de Água	■	■	■	■	■	■
Amadora	Amadora Oeste	■	■	■	■	■	■

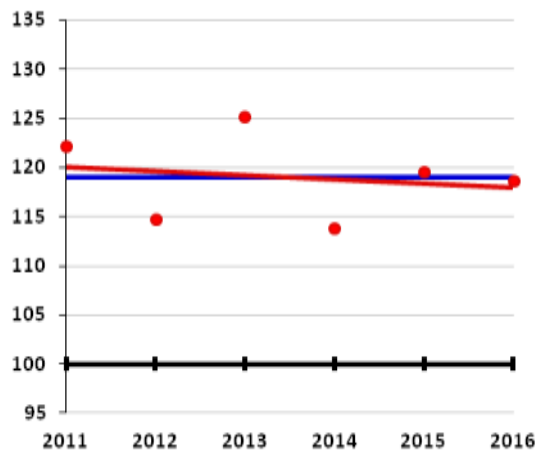
## IV. Resultados do 3º ciclo

### 4.1. Resultados gerais segundo a Classificação de Exame (CE)

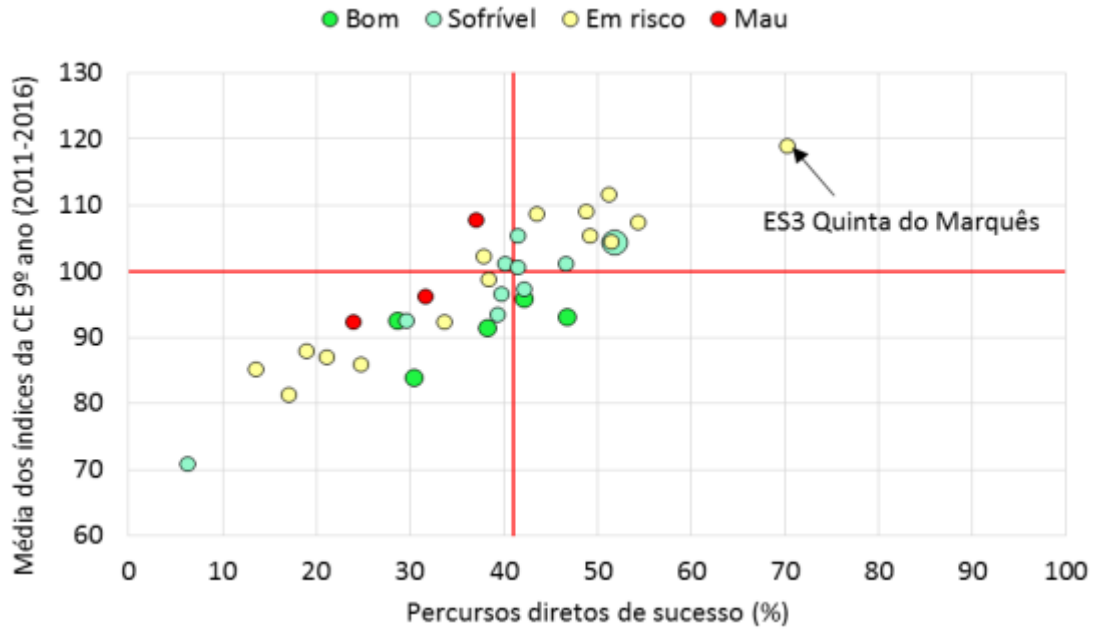
**Tabela 4.1.1 – Resultados Nacionais e na Escola segundo a Classificação de Exame (CE), 3º ciclo**

	Total de Disciplinas - CE			
	Nacional	Escola		
	Média CE Total	Nº Provas	Média CE Total	Índice (Nacional=100)
2011	2,62	319	3,21	122,2
2012	2,89	300	3,32	114,8
2013	2,58	318	3,23	125,2
2014	2,91	330	3,32	113,9
2015	2,88	314	3,44	119,6
2016	2,82	328	3,35	118,6
Média dos índices				119,0
Declive				-0,4

**Figura 4.1.1 – Índices e Declives na Escola segundo a Classificação de Exame (CE), 3º ciclo**

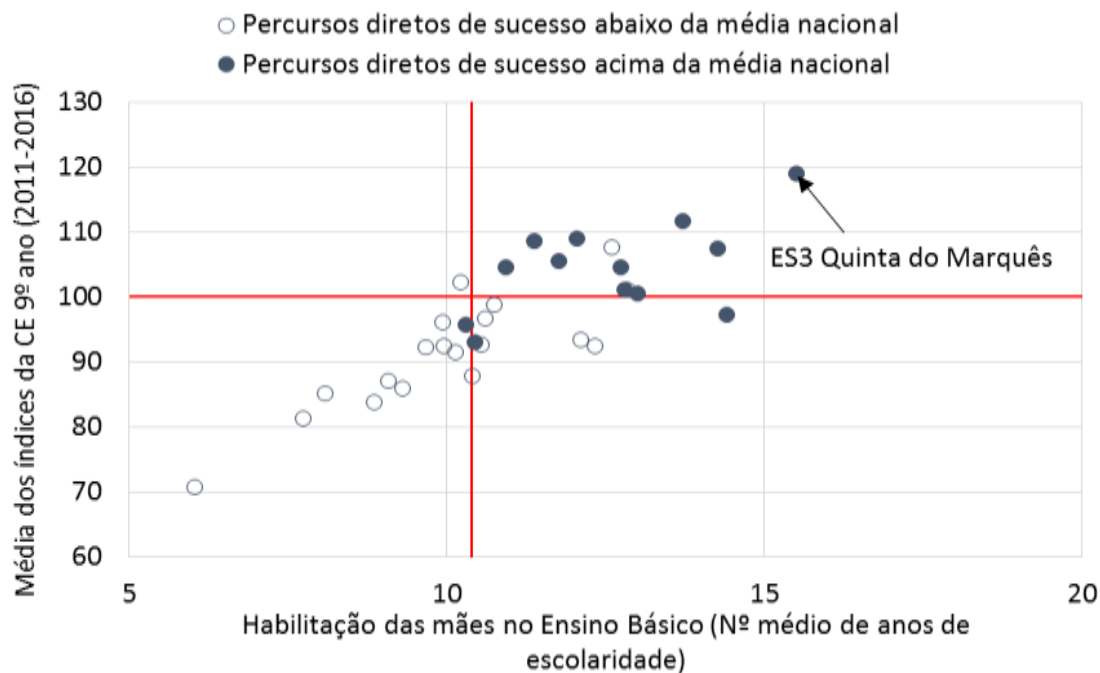


**Figura 4.1.2 – Relação entre a média dos índices da Classificação de Exame (CE) 2011-2016 e os percursos diretos de sucesso (2015-2016), tendo em conta o score do declive, Agrupamentos/ Escolas ESCXEL, 3º ciclo**

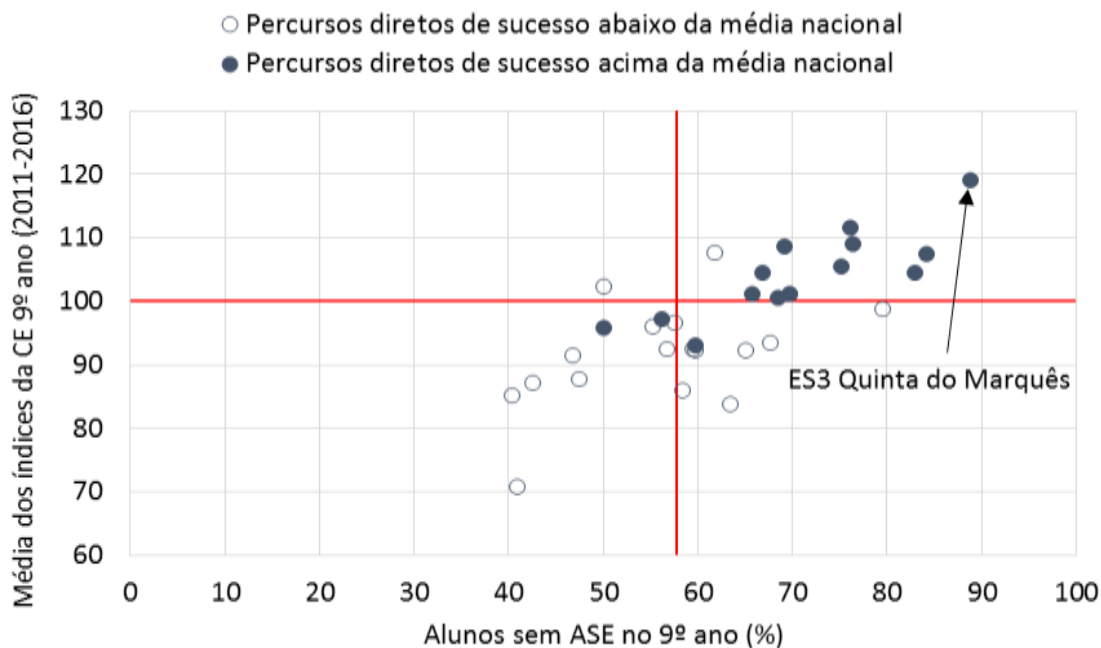


4.2. Contexto socioeconómico e Resultados Gerais segundo a Classificação de Exame (CE)

**Figura 4.2.1 – Relação entre as habilitações escolares das mães dos alunos no Ensino Básico e a média dos índices da Classificação de Exame (CE) 2011-2016, tendo em conta a percentagem de percursos diretos de sucesso, Agrupamentos/ Escolas ESCXEL, 3º ciclo**

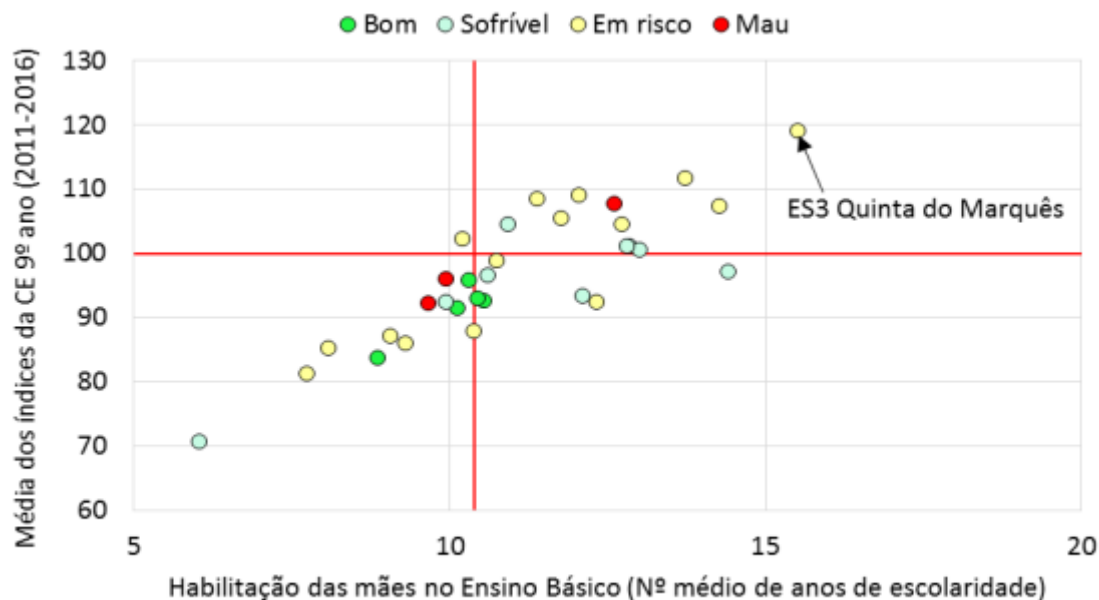


**Figura 4.2.2 – Relação entre a percentagem de alunos sem ASE no 9º ano e a média dos índices da Classificação de Exame (CE) 2011-2016, tendo em conta a percentagem de percursos diretos de sucesso, Agrupamentos/ Escolas ESCXEL, 3º ciclo**

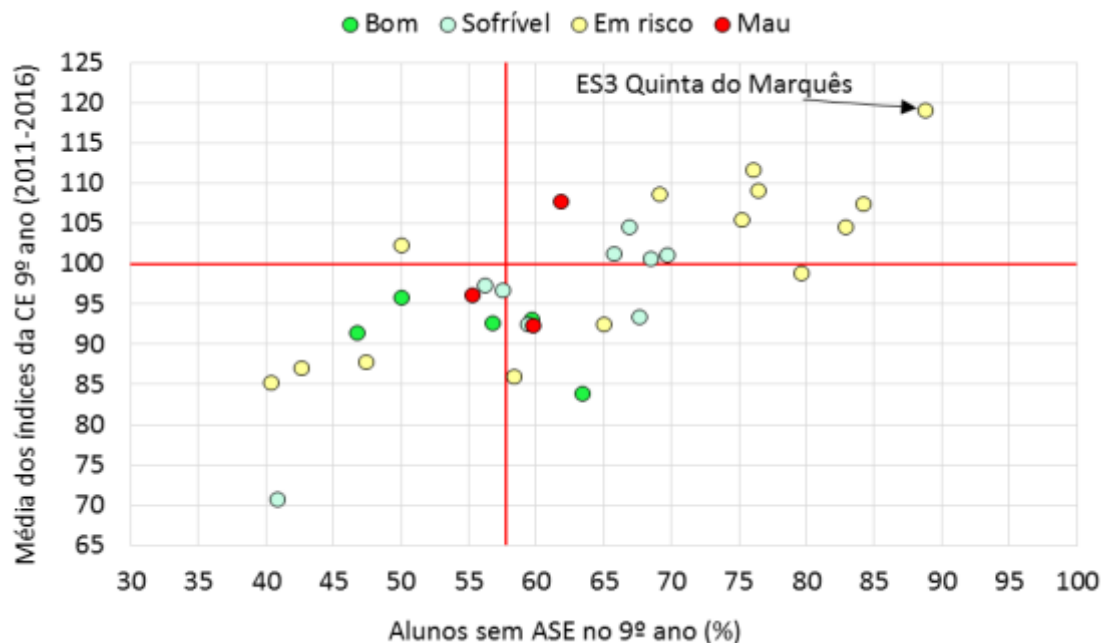




**Figura 4.2.3 – Relação entre as habilitações escolares das mães dos alunos no Ensino Básico e a média dos índices da Classificação de Exame (CE) 2011-2016, tendo em conta o score do declive, Agrupamentos/ Escolas ESCXEL, 3º ciclo**



**Figura 4.2.4 – Relação entre a percentagem de alunos sem ASE no 9º ano e a média dos índices da Classificação de Exame (CE) 2011-2016, tendo em conta o score do declive, Agrupamentos/ Escolas ESCXEL, 3º ciclo**



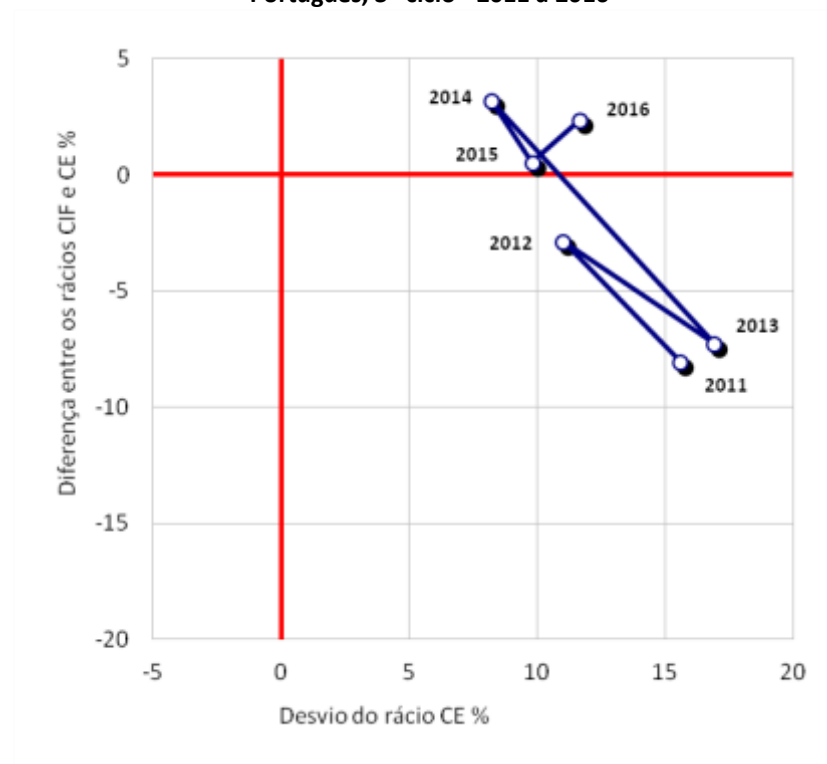
## 4.3. Resultados por disciplina

## 4.3.1. Scoreboard por disciplinas, 3º ciclo

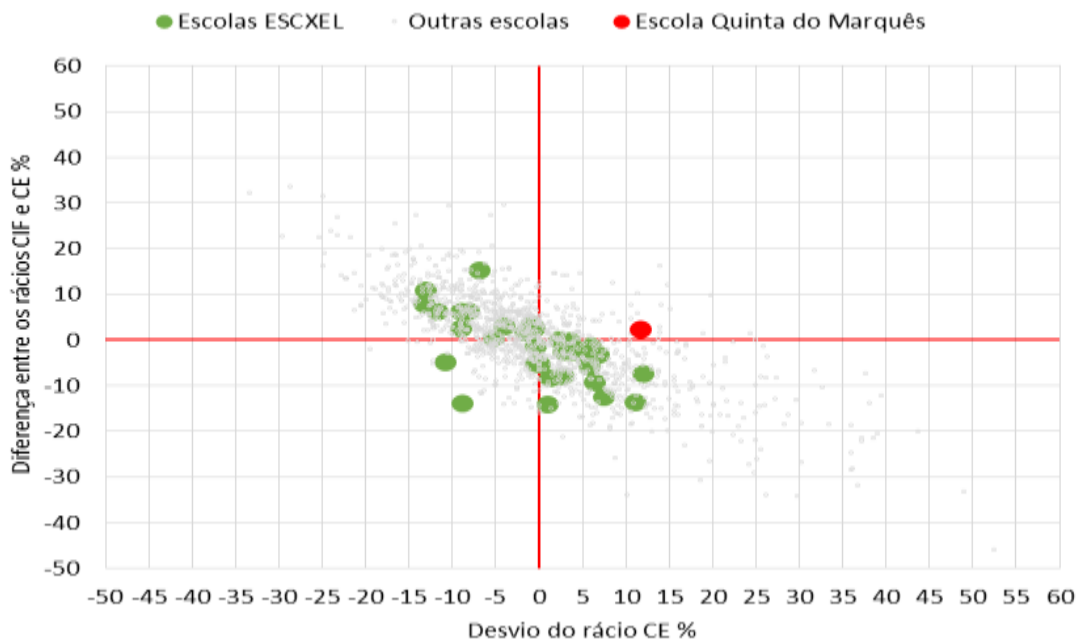
		PORTUGUÊS			MATEMÁTICA		
		M	D	T	M	D	T
Oeiras	Carnaxide	■	■	■	■	■	■
Amadora	Pioneiros da Aviação P.	■	■	■	■	■	■
<b>Oeiras</b>	<b>ES3 Quinta do Marquês</b>	■	■	■	■	■	■
Oeiras	Santa Catarina	■	■	■	■	■	■
Batalha	Colégio São Mamede	■	■	■	■	■	■
Amadora	Almeida Garrett	■	■	■	■	■	■
Castelo Branco	Nuno Álvares	■	■	■	■	■	■
Oeiras	Miraflores	■	■	■	■	■	■
Oeiras	Linda-a-Velha e Queijas	■	■	■	■	■	■
Oeiras	S. Julião da Barra	■	■	■	■	■	■
Batalha	Batalha	■	■	■	■	■	■
Castelo Branco	Amato Lusitano	■	■	■	■	■	■
Oeiras	Conde de Oeiras	■	■	■	■	■	■
Amadora	Cardoso Lopes	■	■	■	■	■	■
Sardoal	Sardoal	■	■	■	■	■	■
Castelo Branco	Alcains-S. Vicente	■	■	■	■	■	■
Vila de Rei	Vila de Rei	■	■	■	■	■	■
Constância	Constância	■	■	■	■	■	■
Amadora	Fernando Namora	■	■	■	■	■	■
Mação	Verde Horizonte	■	■	■	■	■	■
Amadora	Alfornelos	■	■	■	■	■	■
Amadora	D. João V	■	■	■	■	■	■
Castelo Branco	Afonso Paiva	■	■	■	■	■	■
Oeiras	S. Bruno	■	■	■	■	■	■
Oeiras	Carnaxide-Portela	■	■	■	■	■	■
Oeiras	Paço de Arcos	■	■	■	■	■	■
Amadora	José Cardoso Pires	■	■	■	■	■	■
Amadora	Amadora Oeste	■	■	■	■	■	■
Amadora	Mães de Água	■	■	■	■	■	■
Amadora	Dr. Azevedo Neves	■	■	■	■	■	■
Amadora	Damaia	■	■	■	■	■	■
Oeiras	Aquilino Ribeiro	■	■	■	■	■	■
Amadora	Miguel Torga	■	■	■	■	■	■

### 4.3.2. Classificações de Exame e diferenças CIF-CE

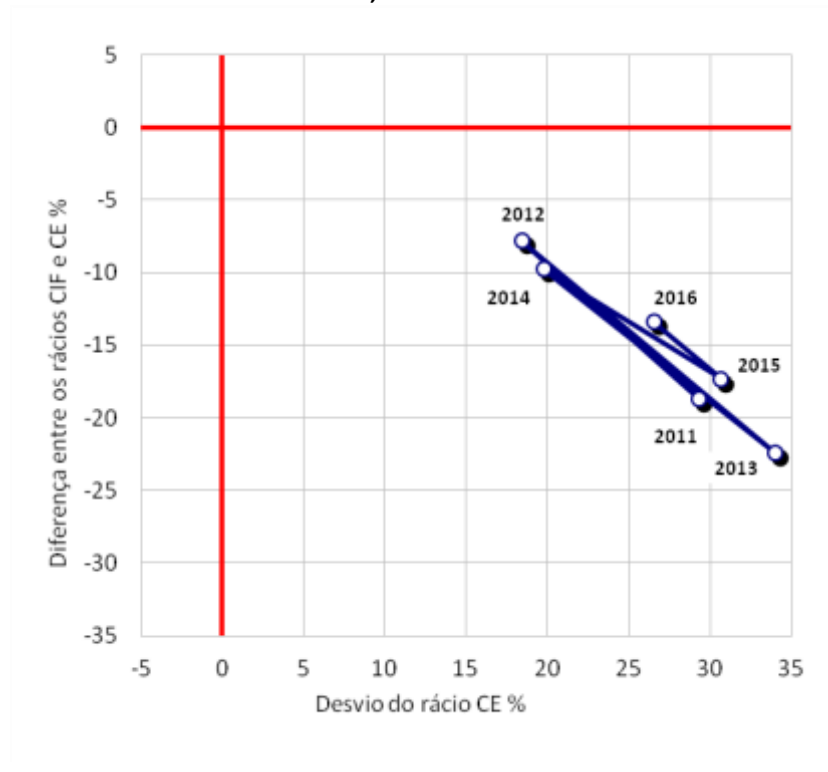
**Figura 4.3.2.1 – Trajetória de relação entre a diferença rácio CIF - rácio CE (%) e o desvio do rácio CE (%) em Português, 3º ciclo - 2011 a 2016**



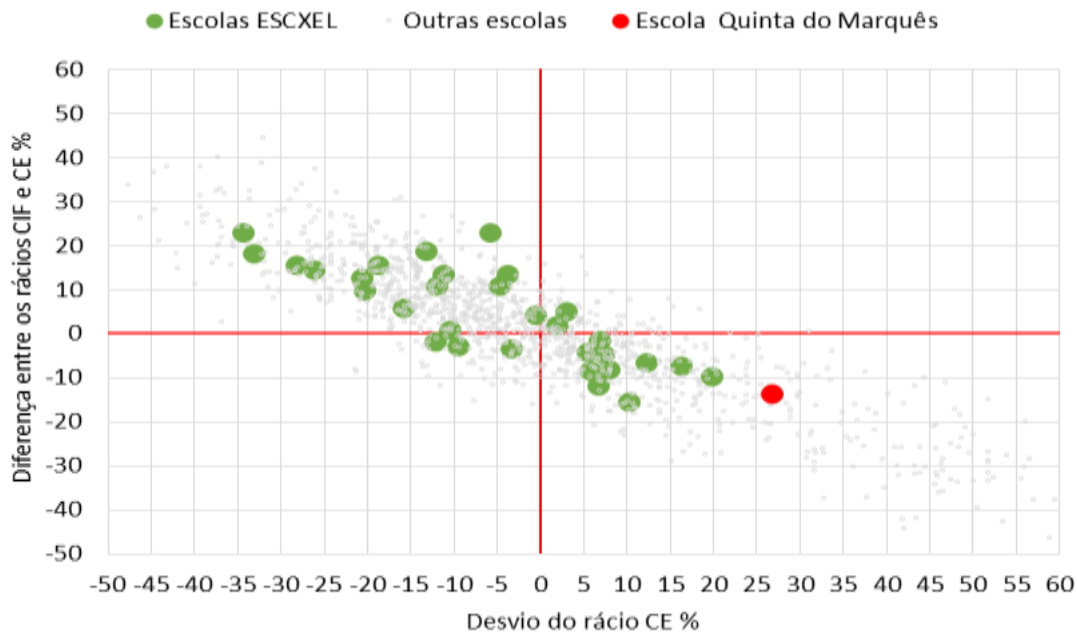
**Figura 4.3.2.2 – Relação entre a diferença rácio CIF - rácio CE (%) e o desvio do rácio CE (%) em Português, 3º ciclo – 2016**



**Figura 4.3.2.3 – Trajetória de relação entre a diferença rácio CIF - rácio CE (%) e o desvio do rácio CE (%) em Matemática, 3º ciclo - 2011 a 2016**



**Figura 4.3.2.4 – Relação entre a diferença rácio CIF - rácio CE (%) e o desvio do rácio CE (%) em Matemática, 3º ciclo – 2016**

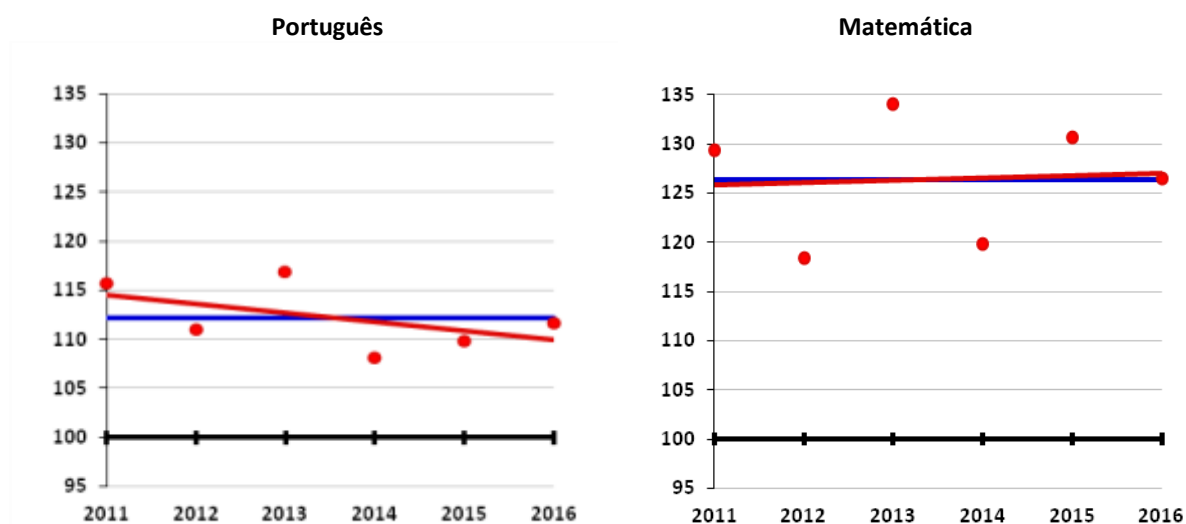


### 4.3.3. Resultados nacionais e no Agrupamento segundo a Classificação de Exame (CE) e a Classificação Interna de Frequência (CIF)

**Tabela 4.3.3.1 – Resultados Nacionais e na Escola em Português e Matemática segundo a Classificação de Exame (CE), 3º ciclo**

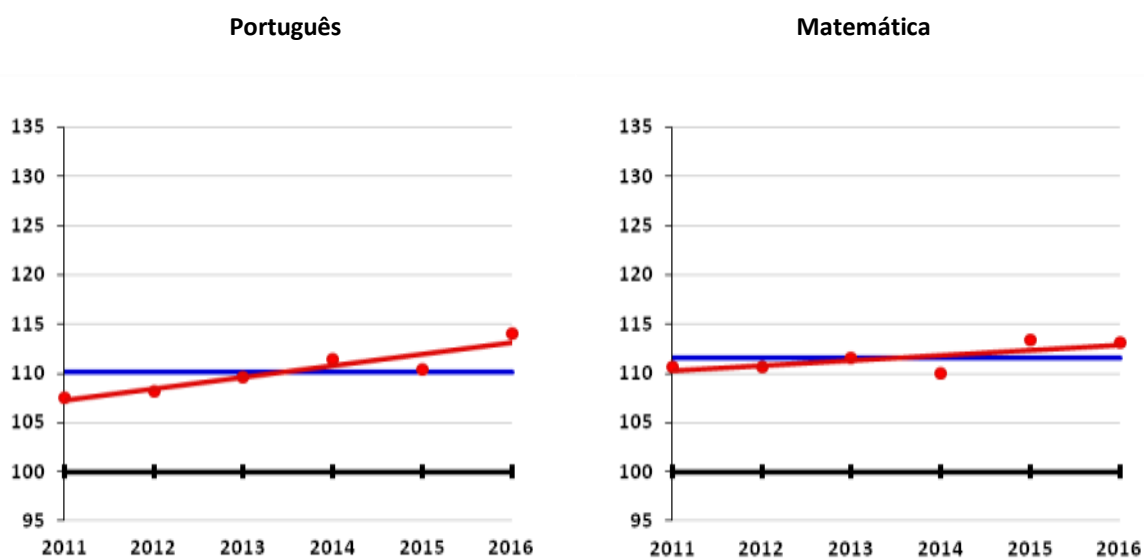
	Português				Matemática			
	Nacional	Escola			Nacional	Escola		
	Média CE	Nº Provas	Média CE	Índice (Nacional=100)	Média CE	Nº Provas	Média CE	Índice (Nacional=100)
2011	2,76	160	3,19	115,7	2,49	159	3,22	129,3
2012	2,86	149	3,17	111,0	2,93	151	3,46	118,4
2013	2,66	159	3,11	116,9	2,50	159	3,35	134,0
2014	2,98	165	3,22	108,2	2,84	165	3,41	119,7
2015	3,06	157	3,36	109,8	2,69	157	3,52	130,7
2016	3,00	164	3,35	111,7	2,64	164	3,34	126,5
Média dos índices				112,2				126,4
Declive				-0,9				0,2

**Figura 4.3.3.1 – Índices e declives na Escola em Português e Matemática segundo a Classificação de Exame (CE), 3º ciclo**



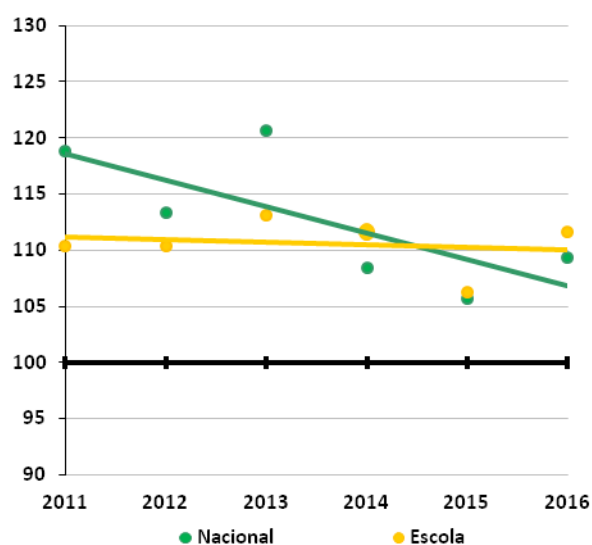
**Tabela 4.3.3.2 – Resultados Nacionais e na Escola em Português e Matemática segundo a Classificação Interna de Frequência (CIF), 3º ciclo**

	Português				Matemática			
	Nacional	Escola			Nacional	Escola		
	Média CIF	Nº Provas	Média CIF	Índice (Nacional=100)	Média CIF	Nº Provas	Média CIF	Índice (Nacional=100)
2011	3,28	160	3,53	107,5	3,08	159	3,41	110,7
2012	3,24	149	3,50	108,1	3,10	151	3,43	110,6
2013	3,21	159	3,52	109,7	3,01	159	3,36	111,6
2014	3,23	165	3,60	111,4	3,04	165	3,35	110,0
2015	3,24	157	3,57	110,3	3,07	157	3,48	113,4
2016	3,28	164	3,74	114,0	3,04	164	3,44	113,2
Média dos índices				110,2				111,6
Declive				1,2				0,5

**Figura 4.3.3.2 – Índices e declives na Escola em Português e Matemática segundo a Classificação Interna de Frequência (CIF), 3º ciclo**


**Tabela 4.3.3.3 – Relação entre as médias de CIF e CE em Português, às escalas Nacional e do Escola (Índice, CE=100), 3º ciclo**

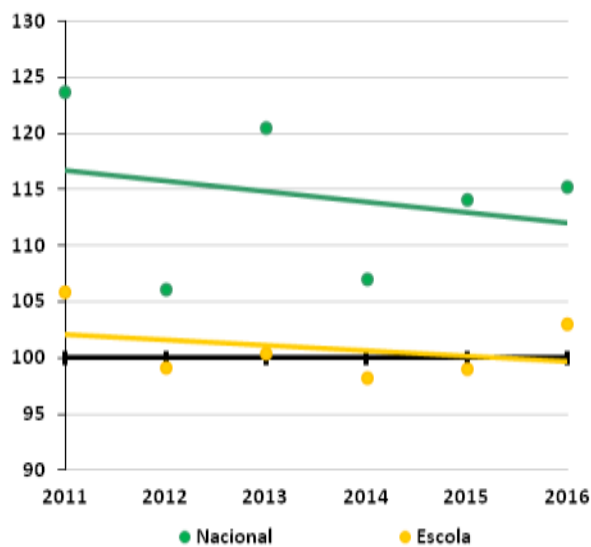
	Português					
	Nacional			Escola		
	Média CIF	Média CE	Índice CIF (CE=100)	Média CIF	Média CE	Índice CIF (CE=100)
2011	3,28	2,76	118,8	3,53	3,19	110,4
2012	3,24	2,86	113,4	3,50	3,17	110,4
2013	3,21	2,66	120,7	3,52	3,11	113,2
2014	3,23	2,98	108,5	3,60	3,22	111,7
2015	3,24	3,06	105,7	3,57	3,36	106,3
2016	3,28	3,00	109,3	3,74	3,35	111,6
Média dos índices			112,7			110,6
Declive			-2,4			-0,2

**Figura 4.3.3.3 – Índices CIF e declives em Português, às escalas Nacional e do Escola (Índice, CE=100), 3º ciclo**


**Tabela 4.3.3.4 – Relação entre as médias de CIF e CE em Matemática, às escalas Nacional e do Escola (Índice, CE=100), 3º ciclo**

	Matemática					
	Nacional			Escola		
	Média CIF	Média CE	Índice CIF (CE=100)	Média CIF	Média CE	Índice CIF (CE=100)
2011	3,08	2,49	123,7	3,41	3,22	105,9
2012	3,10	2,93	106,0	3,43	3,46	99,0
2013	3,01	2,50	120,4	3,36	3,35	100,3
2014	3,04	2,84	106,9	3,35	3,41	98,2
2015	3,07	2,69	114,0	3,48	3,52	98,9
2016	3,04	2,64	115,2	3,44	3,34	103,0
Média dos índices			114,4			100,9
Declive			-0,9			-0,5

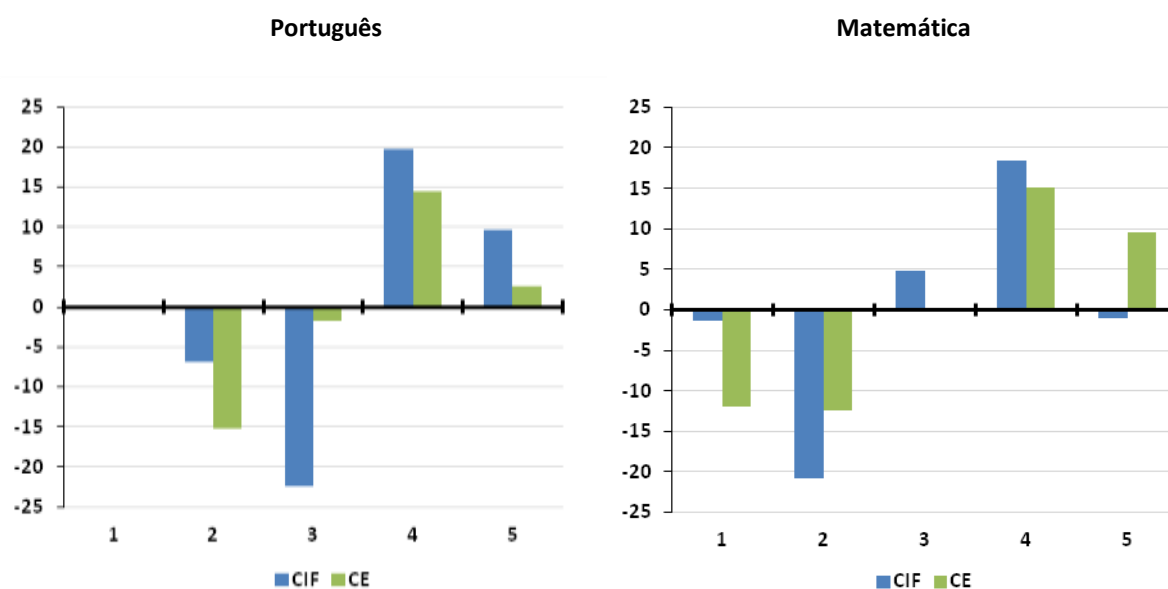
**Figura 4.3.3.4 – Índices CIF e declives em Matemática, às escalas Nacional e do Escola, 3º ciclo**





**Tabela 4.3.3.5 – Percentagens de CIF e CE em Português e Matemática, por níveis de Classificação, às escalas Nacional e do Escola, 3º ciclo – 2016**

	Português						Matemática					
	CIF			CE			CIF			CE		
	Agrup.	Nac.	Dif.	Agrup.	Nac.	Dif.	Agrup.	Nac.	Dif.	Agrup.	Nac.	Dif.
1	0,00	0,00	0,00	0,00	0,18	-0,18	0,00	1,31	-1,31	5,49	17,50	-12,01
2	0,61	7,56	-6,95	12,20	27,35	-15,15	10,37	31,23	-20,87	20,73	33,22	-12,49
3	40,24	62,61	-22,36	46,34	48,06	-1,72	43,29	38,47	4,82	23,78	23,88	-0,10
4	43,29	23,61	19,68	35,98	21,47	14,50	38,41	20,07	18,35	34,15	19,04	15,10
5	15,85	6,22	9,63	5,49	2,94	2,55	7,93	8,92	-1,00	15,85	6,36	9,50

**Figura 4.3.3.5 – Diferenças de percentagens por níveis de CIF e CE em Português e Matemática, entre as escalas do Escola e Nacional, 3º ciclo – 2016**

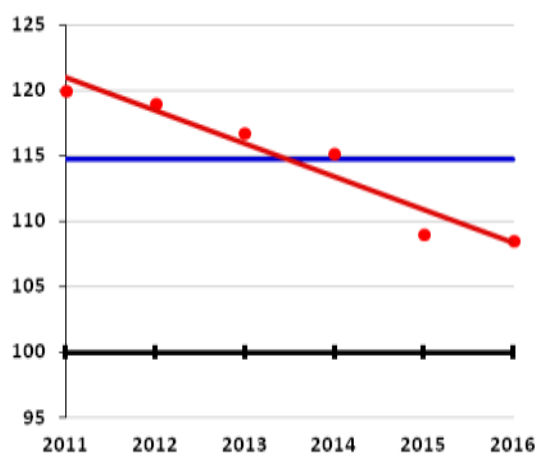
## V. Resultados do Ensino Secundário

### 5.1. Resultados gerais segundo a Classificação de Exame (CE)

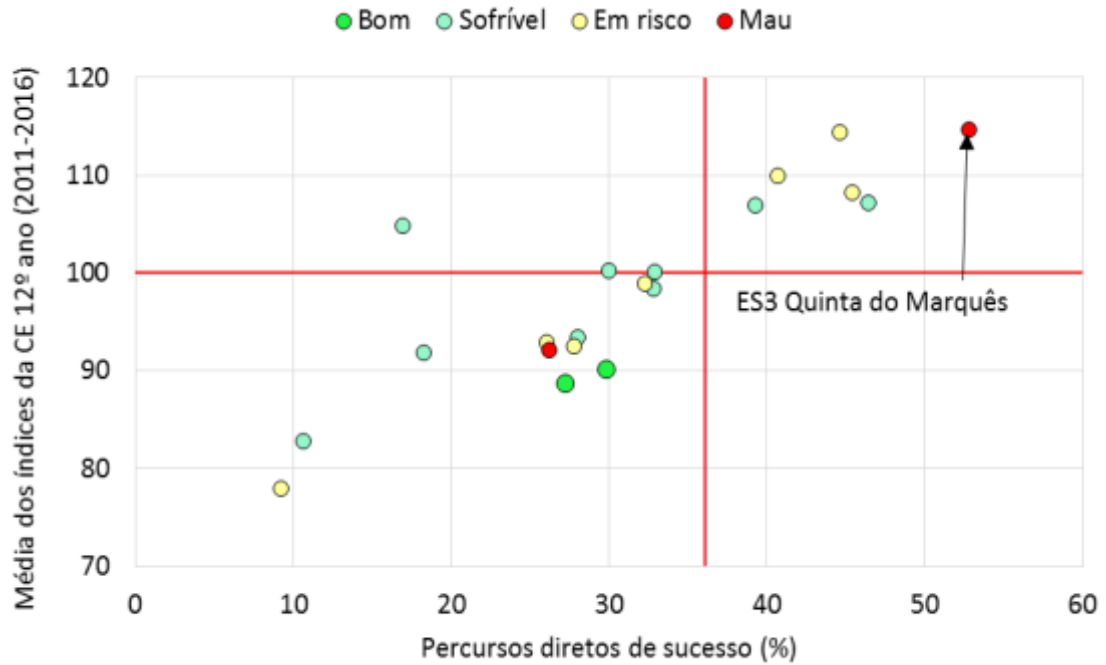
**Tabela 5.1.1 – Resultados Nacionais e do Escola segundo a Classificação de Exame (CE), Ensino Secundário**

	Total de Disciplinas - CE			
	Nacional	Escola		
	Média CE	Nº Provas	Média CE	Índice (Nacional=100)
2011	10,53	512	12,63	120,0
2012	10,11	544	12,03	119,0
2013	9,59	612	11,19	116,7
2014	10,49	627	12,09	115,2
2015	10,86	648	11,84	109,0
2016	10,82	648	11,74	108,5
Média dos índices				114,7
Declive				-2,5

**Figura 5.1.1 – Índices e Declives na Escola segundo a Classificação de Exame (CE), Ensino Secundário**

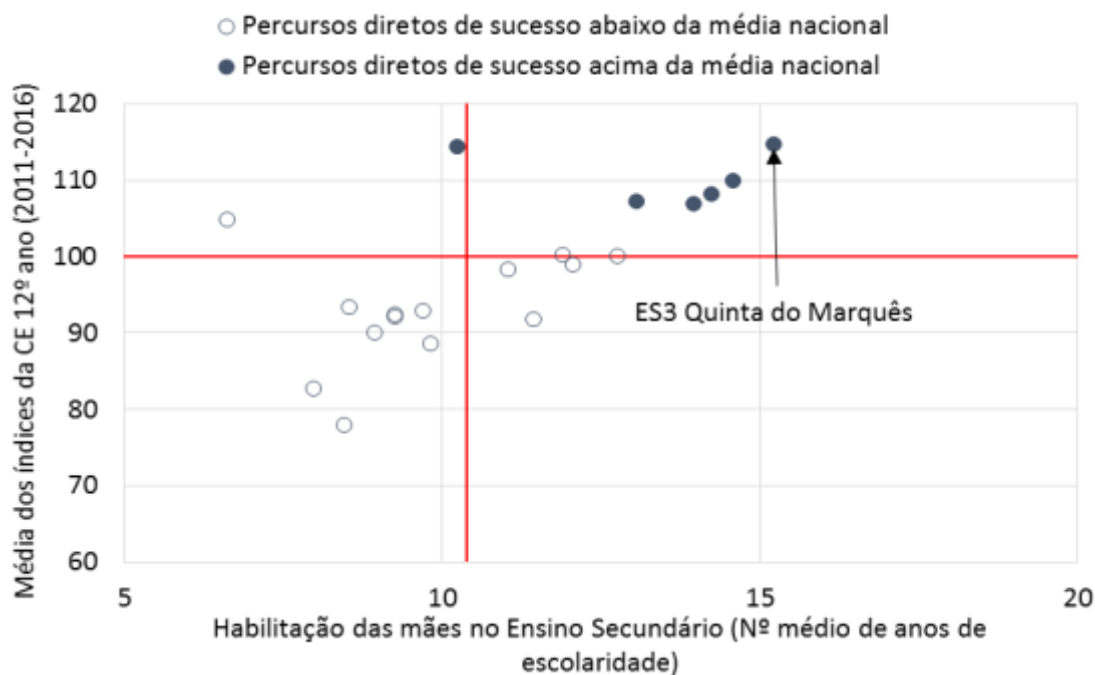


**Figura 5.1.2 – Relação entre a média dos índices da Classificação de Exame (CE) 2011-2016 e os percursos diretos de sucesso (2015-2016), tendo em conta o score do declive, Agrupamentos/ Escolas ESCXEL, Ensino Secundário**

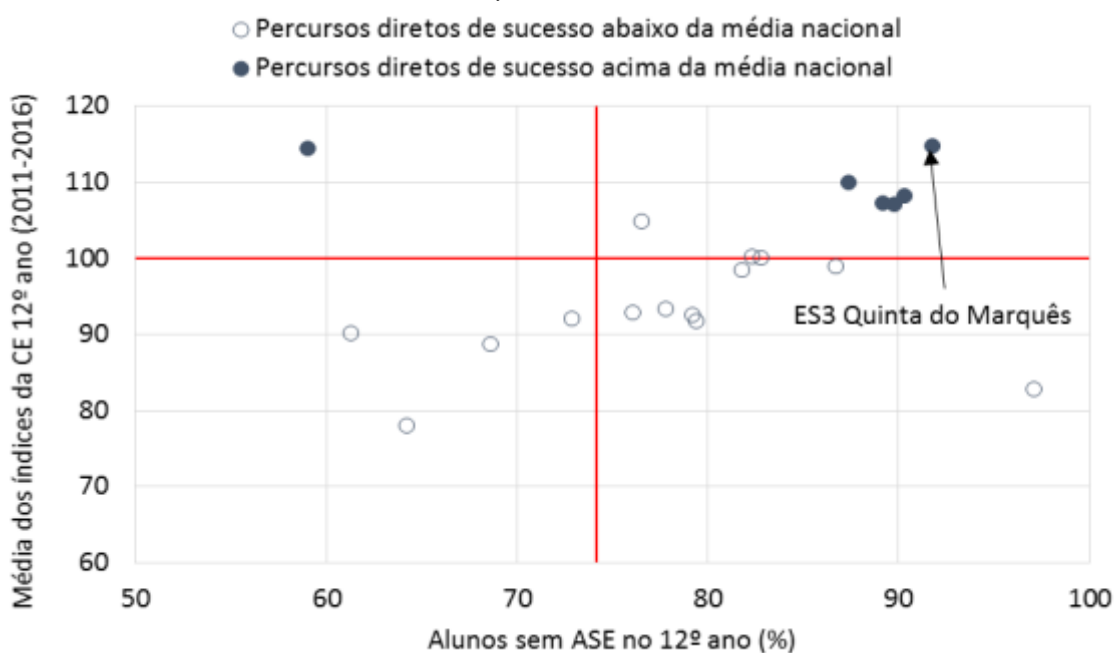


5.2. Contexto socioeconómico e Resultados Gerais segundo a Classificação de Exame (CE)

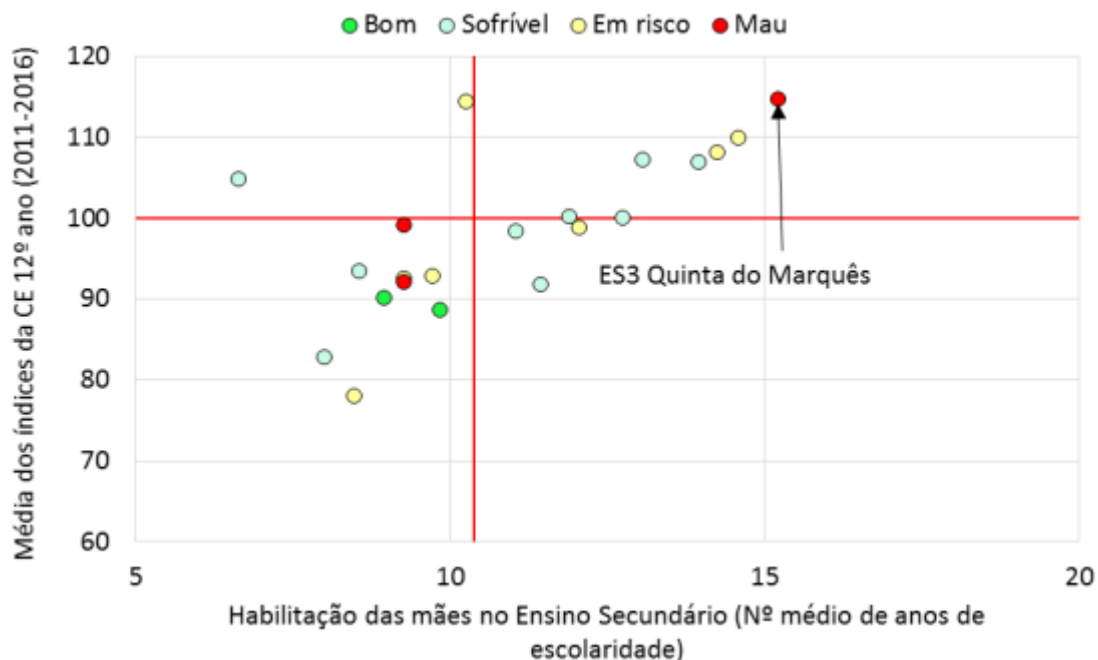
**Figura 5.2.1 – Relação entre as habilitações escolares das mães dos alunos no Ensino Secundário e a média dos índices da Classificação de Exame (CE) 2011-2016, tendo em conta a percentagem de percursos diretos de sucesso, Agrupamentos/ Escolas ESCXEL, Ensino Secundário**



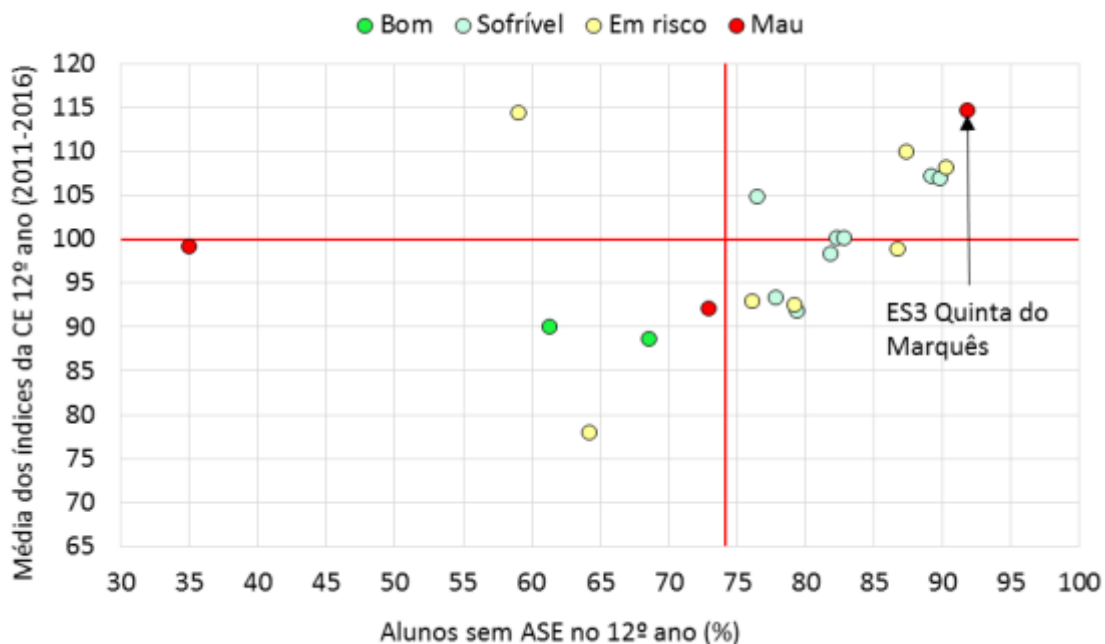
**Figura 5.2.2 – Relação entre a percentagem de alunos sem ASE no 12º ano e a média dos índices da Classificação de Exame (CE) 2011-2016, tendo em conta a percentagem de percursos diretos de sucesso, Agrupamentos/ Escolas ESCXEL, Ensino Secundário**



**Figura 5.2.3 – Relação entre as habilitações escolares das mães dos alunos no Ensino Secundário e a média dos índices da Classificação de Exame (CE) 2011-2016, tendo em conta o score do declive, Agrupamentos/ Escolas ESCXEL, Ensino Secundário**

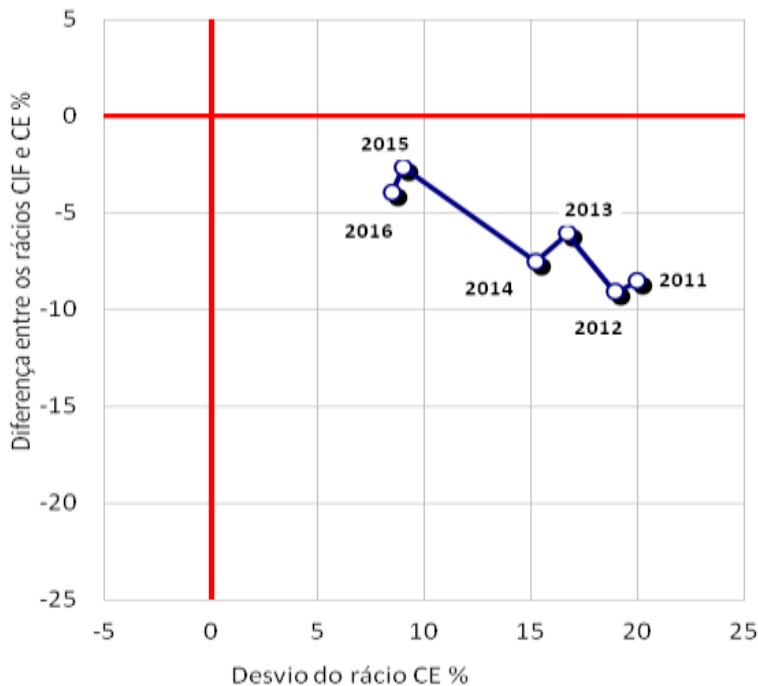


**Figura 5.2.4 – Relação entre a percentagem de alunos sem ASE no 12º ano e a média dos índices da Classificação de Exame (CE) 2011-2016, tendo em conta o score do declive, Agrupamentos/ Escolas ESCXEL, Ensino Secundário**

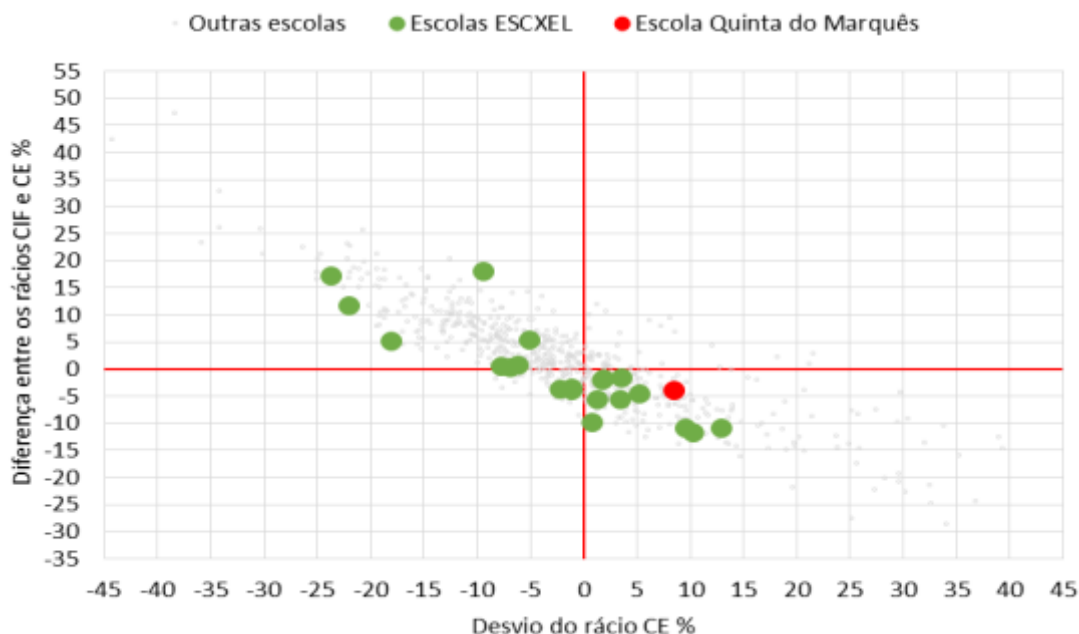


5.3. Classificações de Exame e diferenças CIF-CE

**Figura 5.3.1 – Trajetória da relação entre a diferença rácio CIF-CE (%) e o desvio do rácio CE (%) no Ensino Secundário – 2011-2016**



**Figura 5.3.2 – Relação entre a diferença rácio CIF - rácio CE (%) e o desvio do rácio CE (%), Ensino Secundário – 2016**



5.4. Resultados por disciplina

5.4.1. Scoreboard por disciplinas, Ensino Secundário

		PES			MES			BG			FQ			GEO			MCS			EC			HIS			GD			FILO		
		M	D	T	M	D	T	M	D	T	M	D	T	M	D	T	M	D	T	M	D	T	M	D	T	M	D	T	M	D	T
Vila de Rei	Vila de Rei	Y	Y	Y	Y	R	Y	Y	Y	Y	Y	Y	Y	Y	Y	Y	Y	Y	Y	Y	Y	Y	Y	Y	Y	Y	Y	Y	Y	Y	Y
Oeiras	Aquilino Ribeiro	Y	Y	Y	R	Y	Y	Y	Y	Y	Y	Y	Y	Y	Y	Y	Y	Y	Y	Y	Y	Y	Y	Y	Y	Y	Y	Y	Y	Y	Y
Amadora	Dr. Azevedo Neves	Y	Y	Y	Y	Y	Y	Y	Y	Y	Y	Y	Y	Y	Y	Y	Y	Y	Y	Y	Y	Y	Y	Y	Y	Y	Y	Y	Y	Y	Y
Mação	Verde Horizonte	Y	R	Y	R	Y	Y	Y	Y	Y	Y	Y	Y	Y	Y	Y	Y	Y	Y	Y	Y	Y	Y	Y	Y	Y	Y	Y	Y	Y	Y
Castelo Branco	Alcains-S.Vicente	Y	Y	R	Y	Y	Y	Y	Y	Y	Y	Y	Y	Y	Y	Y	Y	Y	Y	Y	Y	Y	Y	Y	Y	Y	Y	Y	Y	Y	Y
Castelo Branco	Amato Lusitano	Y	Y	Y	Y	Y	R	Y	Y	Y	Y	Y	Y	Y	Y	Y	Y	Y	Y	Y	Y	Y	Y	Y	Y	Y	Y	Y	Y	Y	Y
Sardoal	Sardoal	Y	Y	R	Y	Y	Y	Y	Y	Y	Y	Y	Y	Y	Y	Y	Y	Y	Y	Y	Y	Y	Y	Y	Y	Y	Y	Y	Y	Y	Y
Amadora	Mães de Água	R	Y	Y	R	R	R	R	R	R	R	R	R	Y	Y	Y	Y	Y	Y	Y	Y	Y	Y	Y	Y	Y	Y	Y	Y	Y	Y
Amadora	D. João V	Y	R	R	Y	R	R	R	R	R	R	R	R	R	R	Y	Y	Y	Y	Y	Y	Y	Y	Y	Y	Y	Y	Y	Y	Y	Y
Castelo Branco	Nuno Álvares	Y	Y	Y	Y	R	Y	Y	Y	Y	Y	Y	Y	Y	Y	Y	R	Y	Y	Y	Y	Y	Y	Y	Y	Y	Y	Y	Y	Y	Y
Amadora	Fernando Namora	Y	Y	Y	Y	Y	Y	Y	Y	R	R	Y	Y	Y	Y	Y	R	Y	Y	Y	Y	Y	Y	Y	Y	Y	Y	Y	Y	Y	Y
Oeiras	S. Julião da Barra	Y	Y	Y	Y	Y	Y	Y	Y	Y	Y	Y	Y	Y	Y	R	Y	Y	Y	Y	Y	Y	Y	Y	Y	Y	Y	Y	Y	Y	Y
Batalha	Batalha	Y	Y	Y	Y	Y	Y	Y	Y	Y	R	Y	Y	Y	Y	Y	Y	Y	Y	Y	Y	Y	Y	Y	Y	Y	Y	Y	Y	Y	Y
Oeiras	Linda-a-Velha e Queijas	Y	R	Y	Y	Y	Y	Y	Y	Y	Y	Y	Y	Y	Y	Y	Y	Y	Y	Y	Y	Y	Y	Y	Y	Y	Y	Y	Y	Y	Y
Oeiras	Carnaxide	Y	Y	Y	Y	Y	Y	Y	Y	R	R	Y	Y	Y	Y	Y	Y	Y	Y	Y	Y	Y	Y	Y	Y	Y	Y	Y	Y	Y	Y
Oeiras	Santa Catarina	Y	Y	Y	Y	Y	Y	Y	Y	R	R	Y	Y	Y	Y	Y	Y	Y	Y	Y	Y	R	Y	Y	Y	Y	Y	Y	Y	Y	Y
<b>Oeiras</b>	<b>ES3 Quinta do Marquês</b>	Y	Y	Y	Y	R	Y	Y	Y	Y	Y	Y	Y	Y	Y	Y	Y	Y	Y	Y	Y	R	Y	Y	Y	Y	Y	Y	Y	Y	Y
Oeiras	Miraflores	Y	Y	Y	Y	Y	Y	Y	Y	R	Y	Y	Y	Y	Y	Y	R	Y	Y	Y	Y	Y	Y	Y	Y	Y	Y	Y	Y	Y	Y
Oeiras	Paço de Arcos	Y	Y	R	R	Y	Y	Y	Y	R	R	Y	Y	Y	Y	Y	Y	Y	Y	Y	Y	R	R	Y	Y	Y	Y	Y	Y	Y	Y
Amadora	Pioneiros da Aviação P.	Y	Y	R	Y	Y	Y	Y	Y	R	R	Y	Y	Y	Y	R	Y	Y	Y	Y	Y	Y	Y	Y	Y	Y	Y	Y	Y	Y	Y
Amadora	Amadora Oeste	R	Y	Y	R	Y	R	R	Y	R	R	Y	Y	Y	Y	R	Y	Y	Y	Y	Y	Y	Y	Y	Y	Y	Y	Y	Y	Y	Y

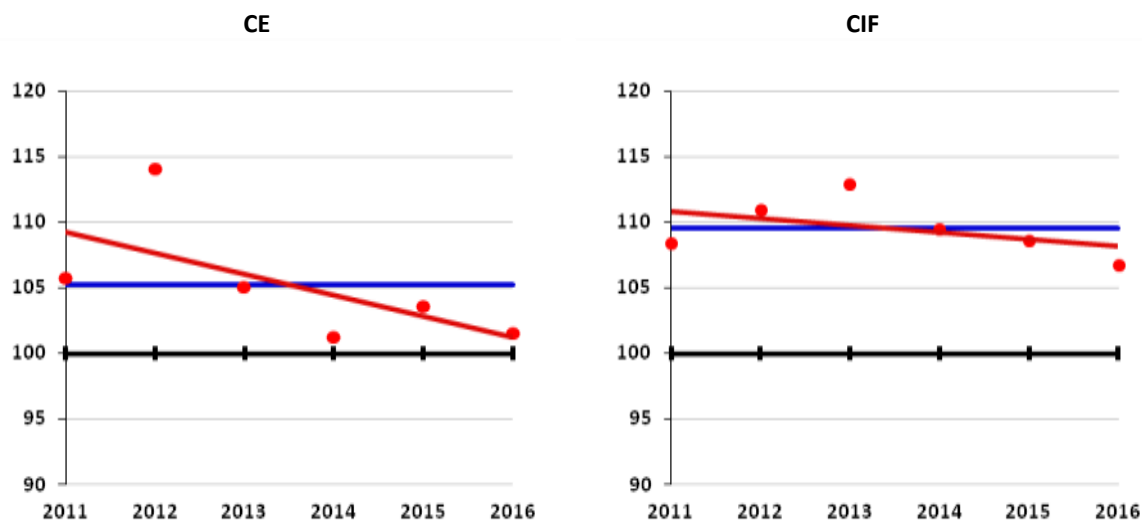
## 5.4.2. Resultados nacionais e no Agrupamento segundo a Classificação de Exame (CE) e a Classificação Interna de Frequência (CIF)

### 5.4.2.1. Português

**Tabela 5.4.2.1.1 – Resultados Nacionais e na Escola em Português, Ensino Secundário**

	Classificação de Exame (CE)				Classificação Interna (CIF)			
	Nacional	Escola			Nacional	Escola		
	Média CE	Nº Provas	Média CE	Índice (Nacional=100)	Média CIF	Nº Provas	Média CIF	Índice (Nacional=100)
2011	9,66	147	10,22	105,8	13,53	147	14,67	108,4
2012	10,42	135	11,89	114,1	13,51	135	14,99	110,9
2013	9,81	141	10,31	105,1	13,52	141	15,26	112,9
2014	11,61	161	11,76	101,3	13,43	161	14,71	109,5
2015	11,01	159	11,41	103,6	13,43	159	14,59	108,6
2016	10,82	168	10,99	101,6	13,40	168	14,30	106,7
Média dos índices				105,2				109,5
Declive				-1,6				-0,5

**Figura 5.4.2.1.1 – Índices e declives na Escola em Português, Ensino Secundário**

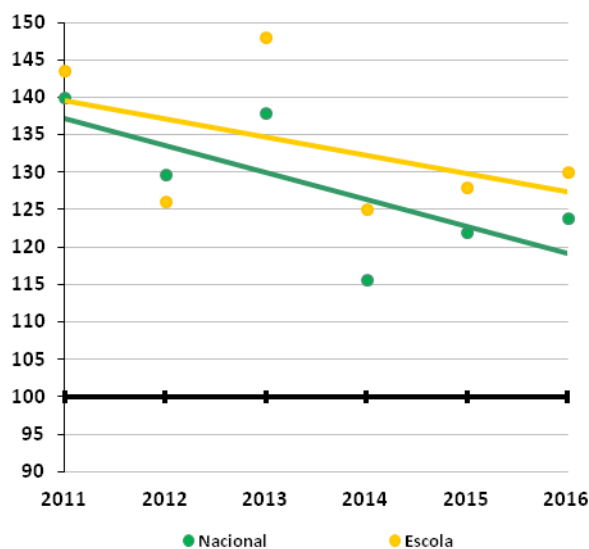




**Tabela 5.4.2.1.2 – Relação entre as médias de CIF e CE em Português, às escalas Nacional e do Escola (Índice, CE=100), Ensino Secundário**

	Nacional			Escola		
	Média CIF	Média CE	Índice CIF (CE=100)	Média CIF	Média CE	Índice CIF (CE=100)
2011	13,53	9,66	140,0	14,67	10,22	143,5
2012	13,51	10,42	129,7	14,99	11,89	126,1
2013	13,52	9,81	137,8	15,26	10,31	148,0
2014	13,43	11,61	115,6	14,71	11,76	125,0
2015	13,43	11,01	122,0	14,59	11,41	127,9
2016	13,40	10,82	123,8	14,30	10,99	130,1
Média dos índices			128,2			133,4
Declive			-3,6			-2,4

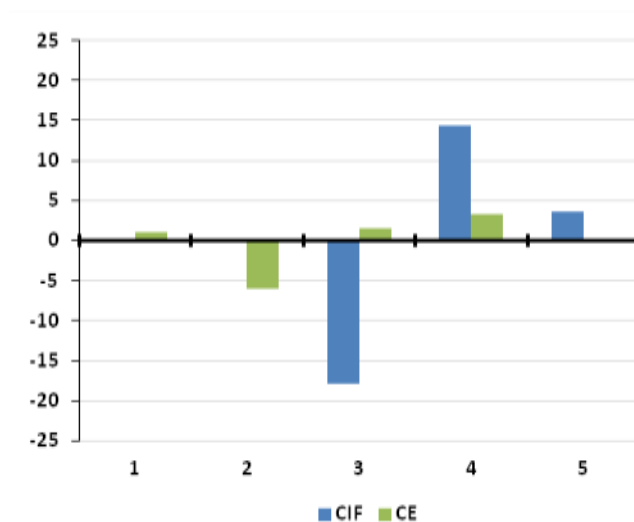
**Figura 5.4.2.1.2 – Índices CIF e declives em Português, às escalas Nacional e do Escola, Ensino Secundário**



**Tabela 5.4.2.1.3 – Percentagens de CIF e CE em Português, por níveis de Classificação, às escalas Nacional e do Escola, Ensino Secundário – 2016**

	CIF			CE		
	Agrup.	Nac.	Dif.	Agrup.	Nac.	Dif.
1	0,00	0,00	0,00	3,57	2,5	1,03
2	0,00	0,00	0,00	32,14	38,2	-6,05
3	38,10	56,00	-17,91	43,45	41,9	1,51
4	46,43	32,13	14,30	17,86	14,5	3,32
5	15,48	11,87	3,61	2,98	2,8	0,18

**Figura 5.4.2.1.3 – Diferenças de percentagens por níveis de CIF e CE em Português, entre as escalas do Escola e Nacional, Ensino Secundário – 2016**

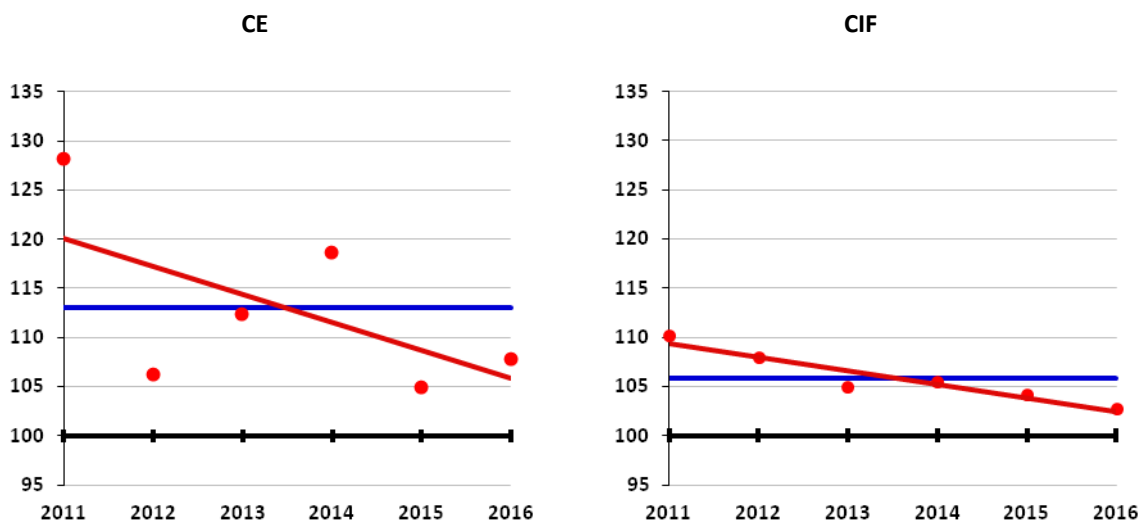


5.4.2.2. Matemática A

**Tabela 5.4.2.2.1 – Resultados Nacionais e na Escola em Matemática A, Ensino Secundário**

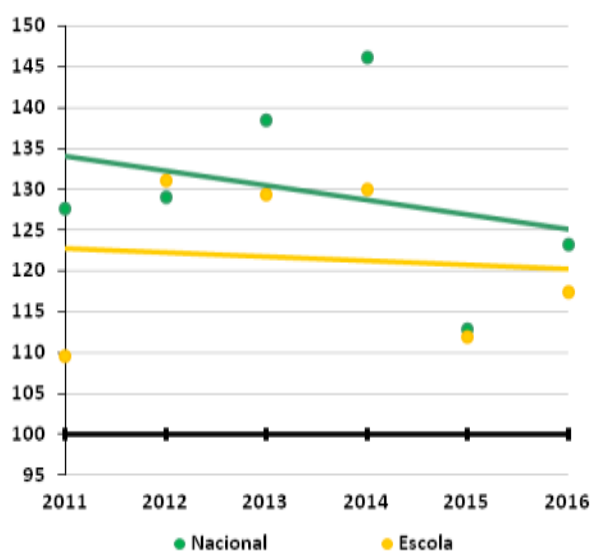
	Classificação de Exame (CE)				Classificação Interna (CIF)			
	Nacional	Escola			Nacional	Escola		
	Média CE	Nº Provas	Média CE	Índice (Nacional=100)	Média CIF	Nº Provas	Média CIF	Índice (Nacional=100)
2011	10,60	84	13,59	128,2	13,52	84	14,89	110,1
2012	10,47	81	11,12	106,2	13,50	81	14,57	107,9
2013	9,73	83	10,93	112,3	13,47	83	14,13	104,9
2014	9,20	117	10,91	118,6	13,46	117	14,19	105,4
2015	12,07	120	12,67	105,0	13,61	120	14,18	104,2
2016	11,17	115	12,04	107,8	13,77	115	14,13	102,6
Média dos índices				113,0				105,9
Declive				-2,8				-1,4

**Figura 5.4.2.2.1 – Índices e declives na Escola em Matemática A, Ensino Secundário**



**Tabela 5.4.2.2.2 – Relação entre as médias de CIF e CE em Matemática A, às escalas Nacional e do Escola (Índice, CE=100), Ensino Secundário**

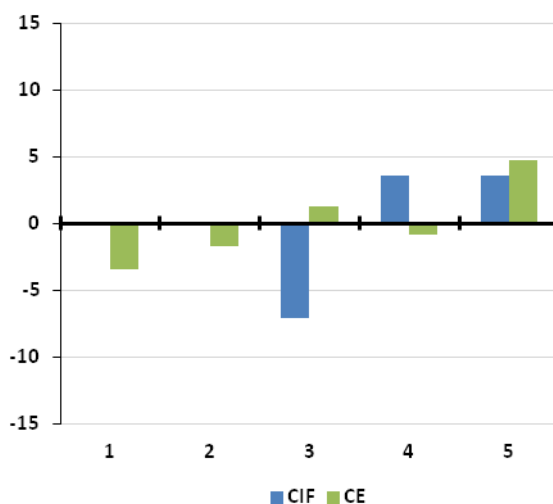
	Nacional			Escola		
	Média CIF	Média CE	Índice CIF (CE=100)	Média CIF	Média CE	Índice CIF (CE=100)
2011	13,52	10,60	127,6	14,89	13,59	109,6
2012	13,50	10,47	129,0	14,57	11,12	131,0
2013	13,47	9,73	138,4	14,13	10,93	129,3
2014	13,46	9,20	146,2	14,19	10,91	130,0
2015	13,61	12,07	112,8	14,18	12,67	111,9
2016	13,77	11,17	123,2	14,13	12,04	117,3
Média dos índices			129,5			121,5
Declive			-1,8			-0,5

**Figura 5.4.2.2.2 – Índices CIF e declives em Matemática A, às escalas Nacional e do Escola, Ensino Secundário**

**Tabela 5.4.2.2.3 – Percentagens de CIF e CE em Matemática A, por níveis de Classificação, às escalas Nacional e do Escola, Ensino Secundário – 2016**

	CIF			CE		
	Agrup.	Nac.	Dif.	Agrup.	Nac.	Dif.
1	0,00	0,00	0,00	7,83	11,3	-3,44
2	0,00	0,00	0,00	27,83	29,5	-1,67
3	45,22	52,35	-7,13	28,70	27,5	1,24
4	29,57	26,01	3,56	18,26	19,1	-0,86
5	25,22	21,64	3,57	17,39	12,7	4,73

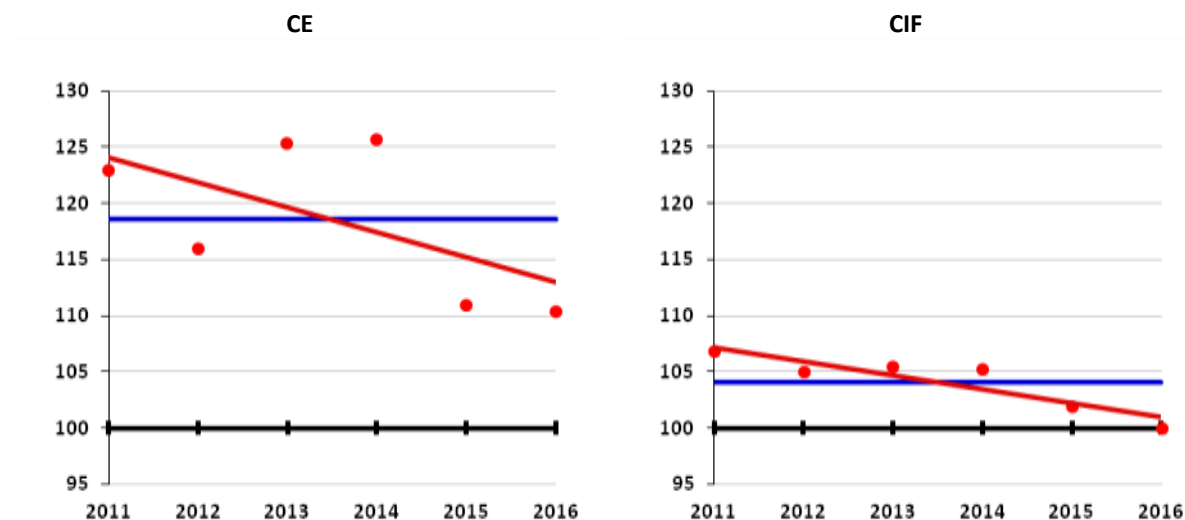
**Figura 5.4.2.2.3 – Diferenças de percentagens por níveis de CIF e CE em Matemática A, entre as escalas do Escola e Nacional, Ensino Secundário – 2016**



## 5.4.2.3. Biologia e Geologia

**Tabela 5.4.2.3.1 – Resultados Nacionais e na Escola em Biologia e Geologia, Ensino Secundário**

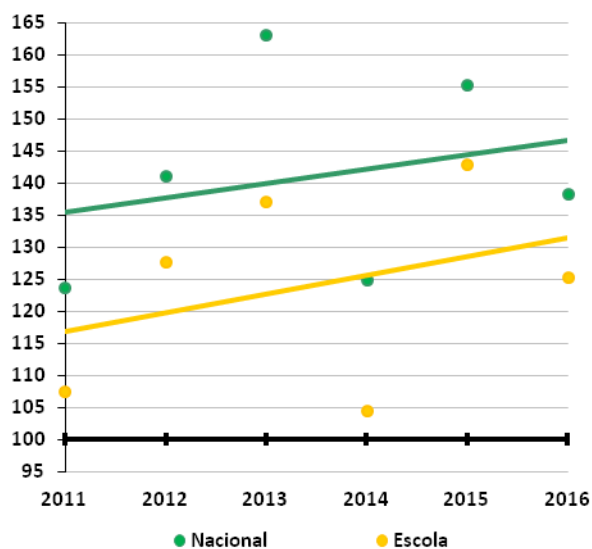
	Classificação de Exame (CE)				Classificação Interna (CIF)			
	Nacional	Escola			Nacional	Escola		
	Média CE	Nº Provas	Média CE	Índice (Nacional=100)	Média CIF	Nº Provas	Média CIF	Índice (Nacional=100)
2011	11,04	58	13,57	122,9	13,64	58	14,59	106,9
2012	9,82	65	11,39	116,0	13,85	65	14,54	105,0
2013	8,44	69	10,58	125,4	13,76	69	14,51	105,5
2014	11,00	58	13,83	125,7	13,74	58	14,47	105,3
2015	8,95	55	9,93	110,9	13,90	55	14,18	102,0
2016	10,16	90	11,22	110,5	14,05	90	14,06	100,1
Média dos índices				118,6				104,1
Declive				-2,2				-1,2

**Figura 5.4.2.3.1 – Índices e declives na Escola em Biologia e Geologia, Ensino Secundário**

**Tabela 5.4.2.3.2 – Relação entre as médias de CIF e CE em Biologia e Geologia, às escalas Nacional e do Escola (Índice, CE=100), Ensino Secundário**

	Nacional			Escola		
	Média CIF	Média CE	Índice CIF (CE=100)	Média CIF	Média CE	Índice CIF (CE=100)
2011	13,64	11,04	123,6	14,59	13,57	107,5
2012	13,85	9,82	141,1	14,54	11,39	127,7
2013	13,76	8,44	163,0	14,51	10,58	137,1
2014	13,74	11,00	124,9	14,47	13,83	104,6
2015	13,90	8,95	155,3	14,18	9,93	142,8
2016	14,05	10,16	138,3	14,06	11,22	125,3
Média dos índices			141,0			124,2
Declive			2,2			2,9

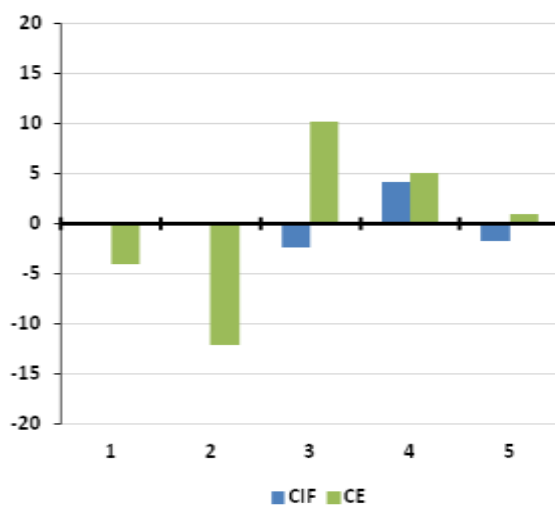
**Figura 5.4.2.3.2 – Índices CIF e declives em Biologia e Geologia, às escalas Nacional e do Escola, Ensino Secundário**



**Tabela 5.4.2.3.3 – Percentagens de CIF e CE em Biologia e Geologia, por níveis de Classificação, às escalas Nacional e do Escola, Ensino Secundário – 2016**

	CIF			CE		
	Agrup.	Nac.	Dif.	Agrup.	Nac.	Dif.
1	0,00	0,00	0,00	1,11	5,14	-4,03
2	0,00	0,00	0,00	31,11	43,29	-12,18
3	43,33	45,71	-2,38	45,56	35,37	10,18
4	38,89	34,76	4,13	18,89	13,81	5,08
5	17,78	19,53	-1,75	3,33	2,39	0,95

**Figura 5.4.2.3.3 – Diferenças de percentagens por níveis de CIF e CE em Biologia e Geologia, entre as escalas do Escola e Nacional, Ensino Secundário – 2016**



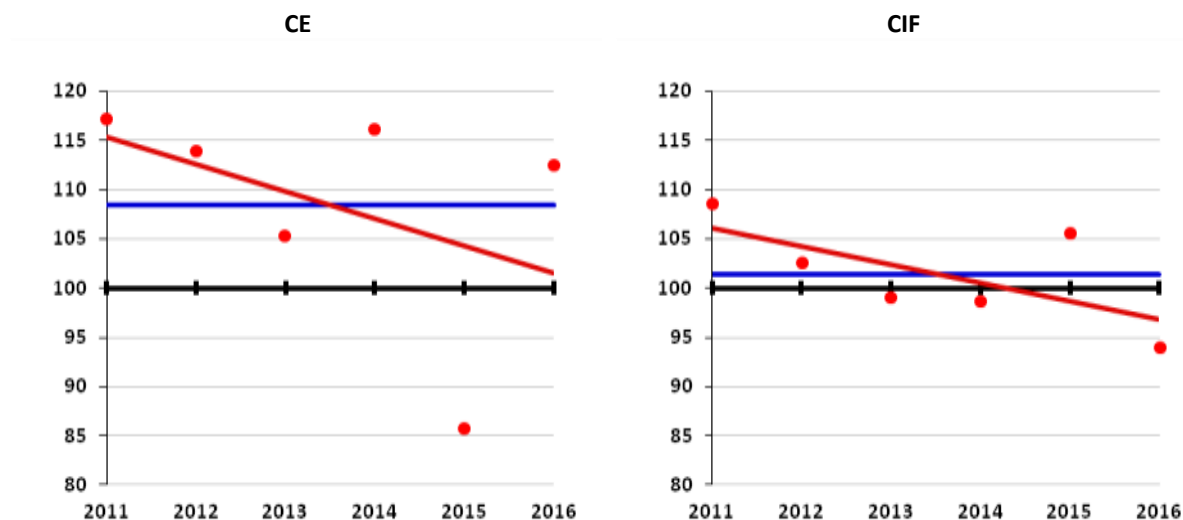


5.4.2.4. Economia A

**Tabela 5.4.2.4.1 – Resultados Nacionais e na Escola em Economia A, Ensino Secundário**

	Classificação de Exame (CE)				Classificação Interna (CIF)			
	Nacional	Escola			Nacional	Escola		
	Média CE	Nº Provas	Média CE	Índice (Nacional=100)	Média CIF	Nº Provas	Média CIF	Índice (Nacional=100)
2011	11,97	21	14,03	117,2	14,29	21	15,52	108,6
2012	11,74	22	13,38	113,9	14,48	22	14,86	102,6
2013	11,38	45	11,99	105,4	14,29	45	14,16	99,1
2014	10,41	48	12,09	116,2	14,23	48	14,04	98,7
2015	11,52	42	9,88	85,8	14,18	42	14,98	105,6
2016	11,03	26	12,40	112,5	14,20	26	13,35	94,0
Média dos índices				108,5				101,4
Declive				-2,8				-1,8

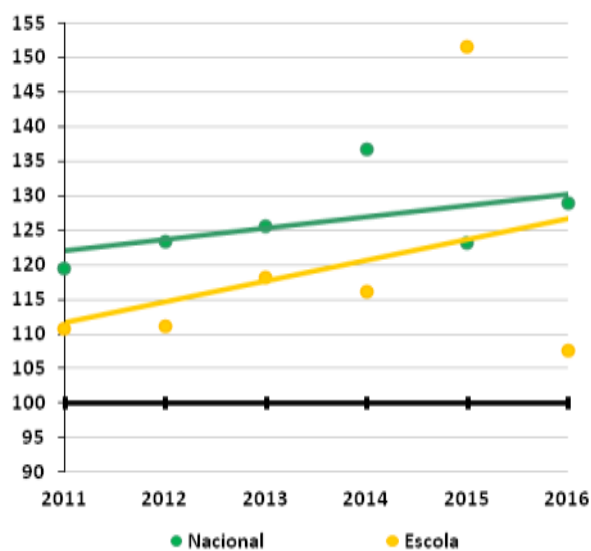
**Figura 5.4.2.4.1 – Índices e declives na Escola em Economia A, Ensino Secundário**



**Tabela 5.4.2.4.2 – Relação entre as médias de CIF e CE em Economia A, às escalas Nacional e do Escola (Índice, CE=100), Ensino Secundário**

	Nacional			Escola		
	Média CIF	Média CE	Índice CIF (CE=100)	Média CIF	Média CE	Índice CIF (CE=100)
2011	14,29	11,97	119,3	15,52	14,03	110,7
2012	14,48	11,74	123,3	14,86	13,38	111,1
2013	14,29	11,38	125,6	14,16	11,99	118,1
2014	14,23	10,41	136,7	14,04	12,09	116,1
2015	14,18	11,52	123,1	14,98	9,88	151,6
2016	14,20	11,03	128,8	13,35	12,40	107,6
Média dos índices			126,1			119,2
Declive			1,7			3,0

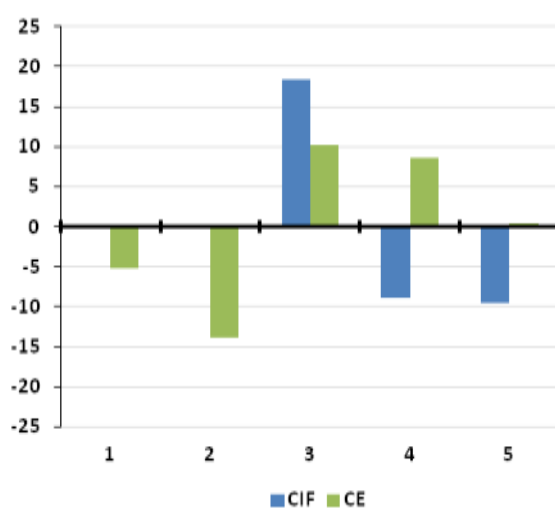
**Figura 5.4.2.4.2 – Índices CIF e declives em Economia A, às escalas Nacional e do Escola, Ensino Secundário**



**Tabela 5.4.2.4.3 – Percentagens de CIF e CE em Economia A, por níveis de Classificação, às escalas Nacional e do Escola, Ensino Secundário – 2016**

	CIF			CE		
	Agrup.	Nac.	Dif.	Agrup.	Nac.	Dif.
1	0,00	0,00	0,00	0,00	5,3	-5,27
2	0,00	0,00	0,00	23,08	37,0	-13,93
3	61,54	43,24	18,30	42,31	32,1	10,26
4	26,92	35,76	-8,84	26,92	18,3	8,59
5	11,54	21,00	-9,46	7,69	7,3	0,35

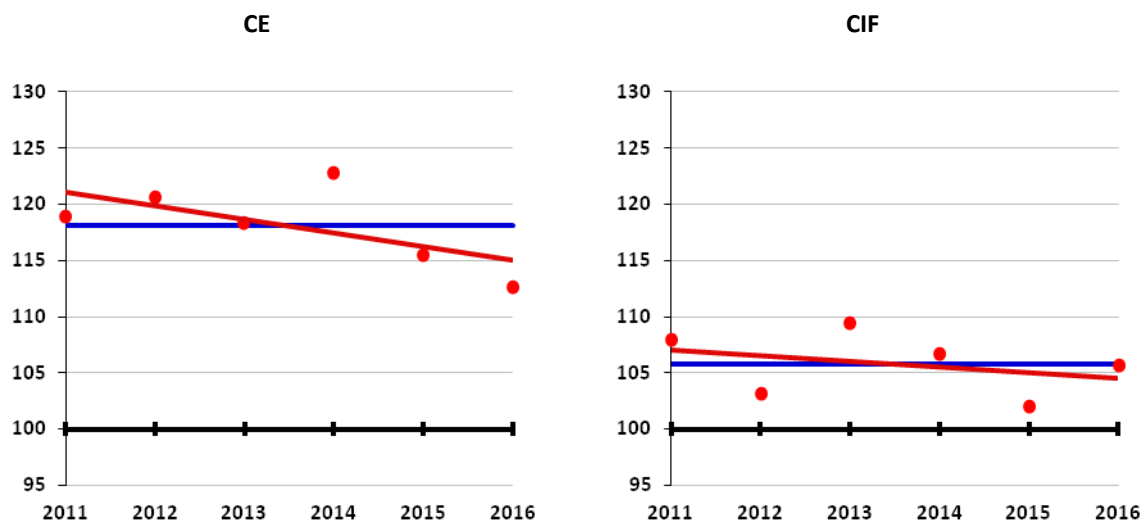
**Figura 5.4.2.4.3 – Diferenças de percentagens por níveis de CIF e CE em Economia A, entre as escalas do Escola e Nacional, Ensino Secundário – 2016**



## 5.4.2.5. Física e Química A

**Tabela 5.4.2.5.1 – Resultados Nacionais e na Escola em Física e Química A, Ensino Secundário**

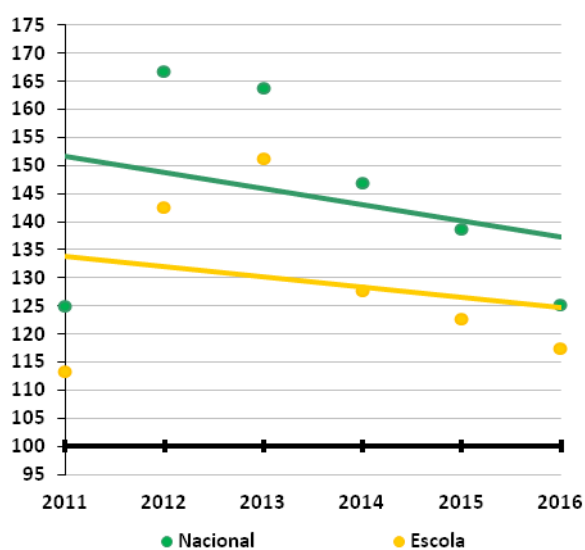
	Classificação de Exame (CE)				Classificação Interna (CIF)			
	Nacional	Escola			Nacional	Escola		
	Média CE	Nº Provas	Média CE	Índice (Nacional=100)	Média CIF	Nº Provas	Média CIF	Índice (Nacional=100)
2011	10,50	52	12,48	118,9	13,12	52	14,15	107,9
2012	8,10	67	9,76	120,5	13,52	67	13,93	103,0
2013	8,12	65	9,61	118,3	13,30	65	14,55	109,4
2014	9,19	65	11,29	122,8	13,51	65	14,42	106,7
2015	9,87	75	11,39	115,4	13,70	75	13,97	102,0
2016	11,07	84	12,47	112,6	13,87	84	14,65	105,6
Média dos índices				118,1				105,8
Declive				-1,2				-0,5

**Figura 5.4.2.5.1 – Índices e declives na Escola em Física e Química A, Ensino Secundário**


**Tabela 5.4.2.5.2 – Relação entre as médias de CIF e CE em Física e Química A, às escalas Nacional e do Escola (Índice, CE=100), Ensino Secundário**

	Nacional			Escola		
	Média CIF	Média CE	Índice CIF (CE=100)	Média CIF	Média CE	Índice CIF (CE=100)
2011	13,12	10,50	125,0	14,15	12,48	113,4
2012	13,52	8,10	167,0	13,93	9,76	142,7
2013	13,30	8,12	163,8	14,55	9,61	151,4
2014	13,51	9,19	147,0	14,42	11,29	127,7
2015	13,70	9,87	138,8	13,97	11,39	122,7
2016	13,87	11,07	125,3	14,65	12,47	117,5
Média dos índices			144,5			129,2
Declive			-2,8			-1,8

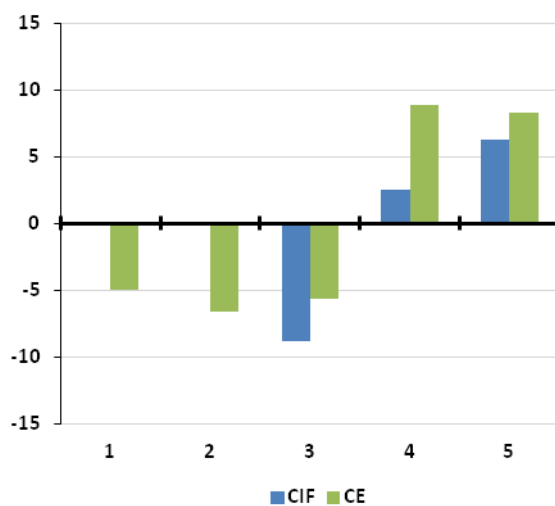
**Figura 5.4.2.5.2 – Índices CIF e declives em Física e Química A, às escalas Nacional e do Escola, Ensino Secundário**



**Tabela 5.4.2.5.3 – Percentagens de CIF e CE em Física e Química A, por níveis de Classificação, às escalas Nacional e do Escola, Ensino Secundário – 2016**

	CIF			CE		
	Agrup.	Nac.	Dif.	Agrup.	Nac.	Dif.
1	0,00	0,00	0,00	1,19	6,1	-4,96
2	0,00	0,00	0,00	29,76	36,4	-6,60
3	41,67	50,47	-8,81	25,00	30,6	-5,61
4	30,95	28,39	2,56	26,19	17,4	8,84
5	27,38	21,14	6,24	17,86	9,5	8,33

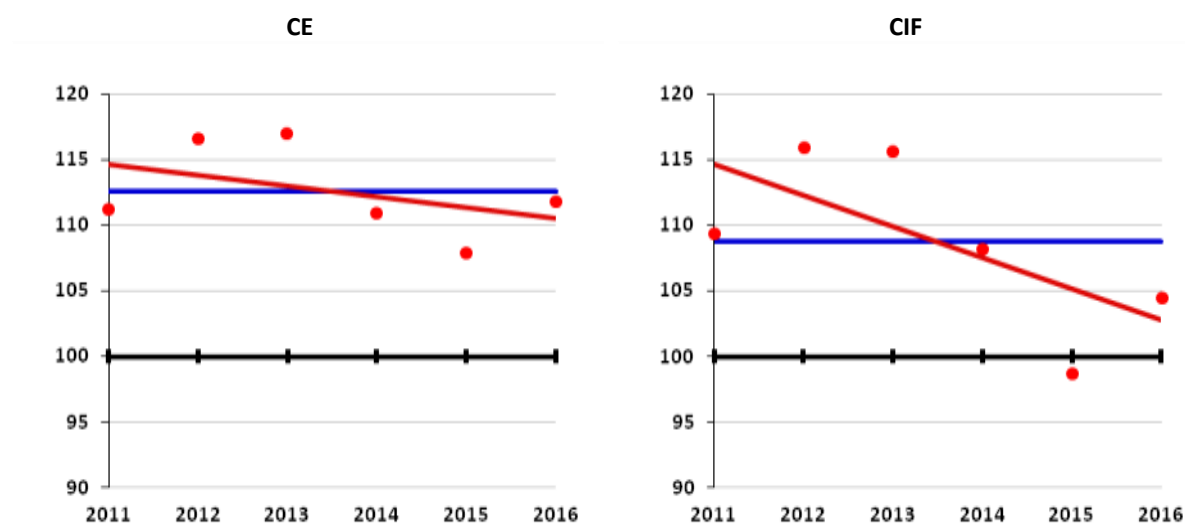
**Figura 5.4.2.5.3 – Diferenças de percentagens por níveis de CIF e CE em Física e Química A, entre as escalas do Escola e Nacional, Ensino Secundário – 2016**



## 5.4.2.6. Geografia A

**Tabela 5.4.2.6.1 – Resultados Nacionais e na Escola em Geografia A, Ensino Secundário**

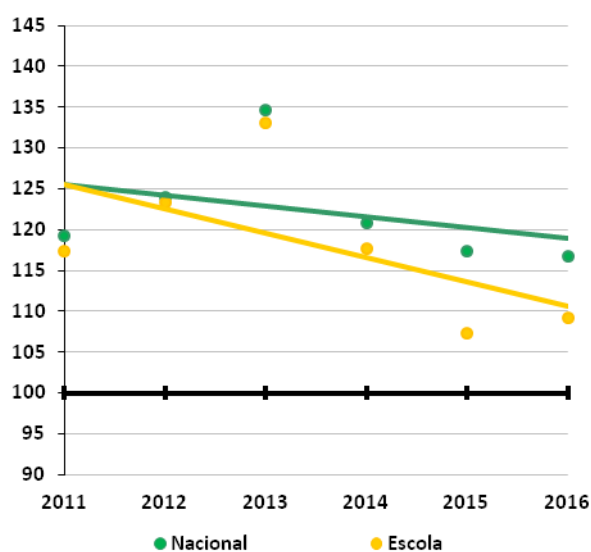
	Classificação de Exame (CE)				Classificação Interna (CIF)			
	Nacional	Escola			Nacional	Escola		
	Média CE	Nº Provas	Média CE	Índice (Nacional=100)	Média CIF	Nº Provas	Média CIF	Índice (Nacional=100)
2011	11,97	48	13,32	111,2	14,29	48	15,63	109,3
2012	10,67	51	12,44	116,6	13,24	51	15,35	116,0
2013	9,81	53	11,48	117,0	13,21	53	15,28	115,7
2014	10,87	66	12,07	111,0	13,14	66	14,21	108,2
2015	11,24	35	12,13	107,9	13,20	35	13,03	98,7
2016	11,35	41	12,69	111,8	13,26	41	13,85	104,5
Média dos índices				112,6				108,7
Declive				-0,8				-2,4

**Figura 5.4.2.6.1 – Índices e declives na Escola em Geografia A, Ensino Secundário**

**Tabela 5.4.2.6.2 – Relação entre as médias de CIF e CE em Geografia A, às escalas Nacional e do Escola (Índice, CE=100), Ensino Secundário**

	Nacional			Escola		
	Média CIF	Média CE	Índice CIF (CE=100)	Média CIF	Média CE	Índice CIF (CE=100)
2011	14,29	11,97	119,3	15,63	13,32	117,3
2012	13,24	10,67	124,1	15,35	12,44	123,4
2013	13,21	9,81	134,7	15,28	11,48	133,1
2014	13,14	10,87	120,8	14,21	12,07	117,8
2015	13,20	11,24	117,4	13,03	12,13	107,4
2016	13,26	11,35	116,8	13,85	12,69	109,2
Média dos índices			122,2			118,0
Declive			-1,3			-3,0

**Figura 5.4.2.6.2 – Índices CIF e declives em Geografia A, às escalas Nacional e do Escola, Ensino Secundário**

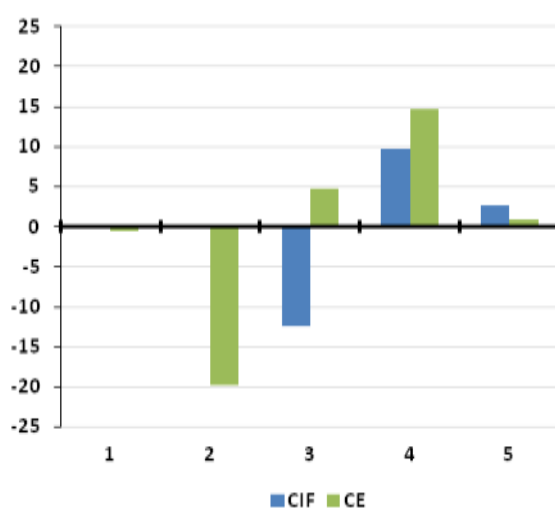




**Tabela 5.4.2.6.3 – Percentagens de CIF e CE em Geografia A, por níveis de Classificação, às escalas Nacional e do Escola, Ensino Secundário – 2016**

	CIF			CE		
	Agrup.	Nac.	Dif.	Agrup.	Nac.	Dif.
1	0,00	0,00	0,00	0,00	0,5	-0,49
2	0,00	0,00	0,00	9,76	29,5	-19,78
3	46,34	58,67	-12,33	58,54	53,9	4,68
4	41,46	31,76	9,70	29,27	14,6	14,67
5	12,20	9,57	2,63	2,44	1,5	0,93

**Figura 5.4.2.6.3 – Diferenças de percentagens por níveis de CIF e CE em Geografia A, entre as escalas do Escola e Nacional, Ensino Secundário – 2016**

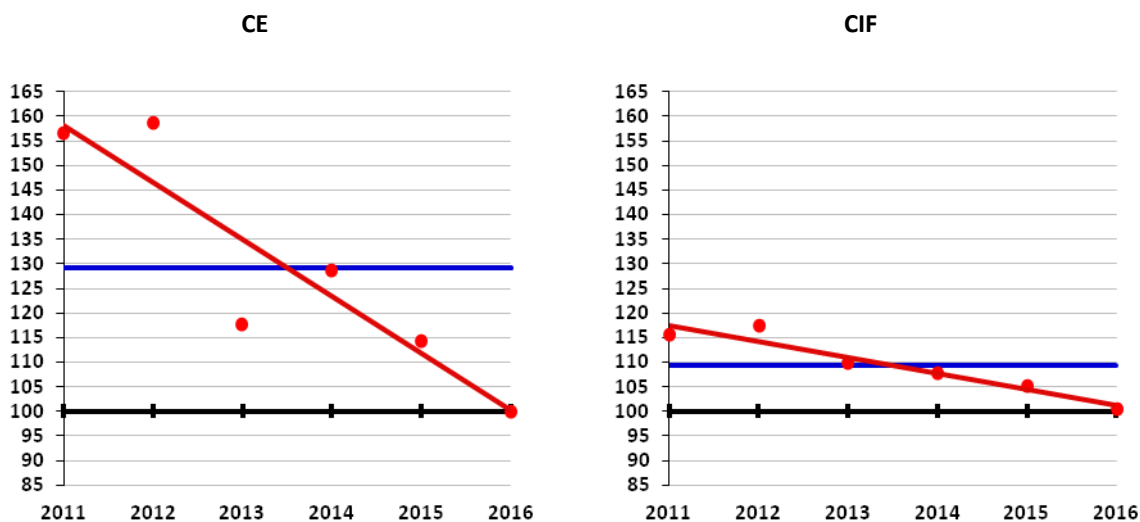


5.4.2.7. Geometria Descritiva A

**Tabela 5.4.2.7.1 – Resultados Nacionais e na Escola em Geometria Descritiva A, Ensino Secundário**

	Classificação de Exame (CE)				Classificação Interna (CIF)			
	Nacional	Escola			Nacional	Escola		
	Média CE	Nº Provas	Média CE	Índice (Nacional=100)	Média CIF	Nº Provas	Média CIF	Índice (Nacional=100)
2011	9,96	19	15,58	156,5	14,49	19	16,74	115,5
2012	10,71	28	16,98	158,6	14,50	28	17,00	117,2
2013	12,18	30	14,33	117,7	14,48	30	15,90	109,8
2014	11,65	24	14,98	128,5	14,61	24	15,75	107,8
2015	12,20	40	13,94	114,3	14,75	40	15,50	105,1
2016	11,49	18	11,47	99,8	14,93	18	15,00	100,5
Média dos índices				129,2				109,3
Declive				-11,6				-3,2

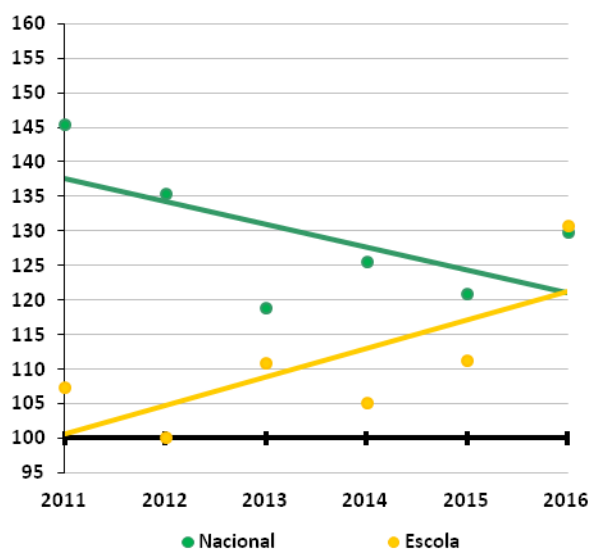
**Figura 5.4.2.7.1 – Índices e declives na Escola em Geometria Descritiva A, Ensino Secundário**



**Tabela 5.4.2.7.2 – Relação entre as médias de CIF e CE em Geometria Descritiva A, às escalas Nacional e do Escola (Índice, CE=100), Ensino Secundário**

	Nacional			Escola		
	Média CIF	Média CE	Índice CIF (CE=100)	Média CIF	Média CE	Índice CIF (CE=100)
2011	14,49	9,96	145,5	16,74	15,58	107,4
2012	14,50	10,71	135,4	17,00	16,98	100,1
2013	14,48	12,18	118,9	15,90	14,33	111,0
2014	14,61	11,65	125,5	15,75	14,98	105,2
2015	14,75	12,20	120,9	15,50	13,94	111,2
2016	14,93	11,49	129,9	15,00	11,47	130,8
Média dos índices			129,3			110,9
Declive			-3,3			4,1

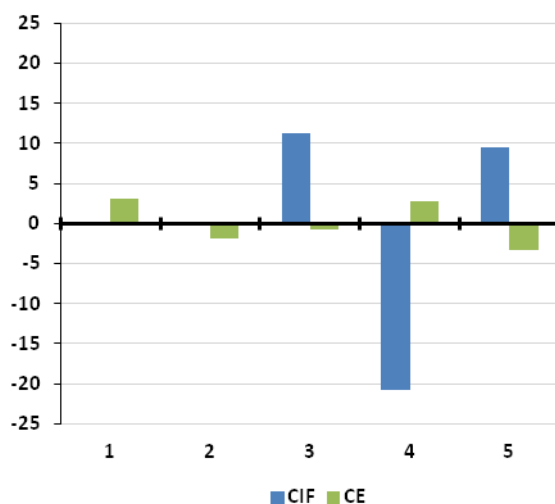
**Figura 5.4.2.7.2 – Índices CIF e declives em Geometria Descritiva A, às escalas Nacional e do Escola, Ensino Secundário**



**Tabela 5.4.2.7.3 – Percentagens de CIF e CE em Geometria Descritiva A, por níveis de Classificação, às escalas Nacional e do Escola, Ensino Secundário – 2016**

	CIF			CE		
	Agrup.	Nac.	Dif.	Agrup.	Nac.	Dif.
1	0,00	0,00	0,00	22,22	19,2	3,04
2	0,00	0,00	0,00	22,22	24,0	-1,80
3	50,00	38,79	11,21	16,67	17,4	-0,72
4	5,56	26,30	-20,74	16,67	14,0	2,71
5	44,44	34,91	9,53	22,22	25,5	-3,24

**Figura 5.4.2.7.3 – Diferenças de percentagens por níveis de CIF e CE em Geometria Descritiva A, entre as escalas do Escola e Nacional, Ensino Secundário – 2016**

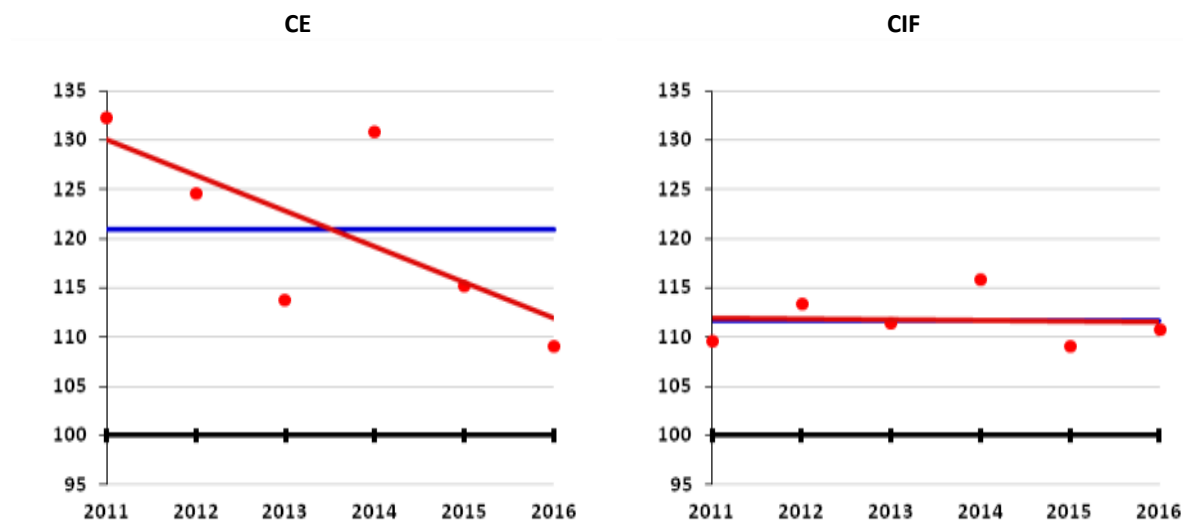


5.4.2.8. História A

**Tabela 5.4.2.8.1 – Resultados Nacionais e na Escola em História A, Ensino Secundário**

	Classificação de Exame (CE)				Classificação Interna (CIF)			
	Nacional	Escola			Nacional	Escola		
	Média CE	Nº Provas	Média CE	Índice (Nacional=100)	Média CIF	Nº Provas	Média CIF	Índice (Nacional=100)
2011	10,50	16	13,89	132,3	13,12	16	14,38	109,6
2012	11,82	21	14,73	124,6	13,05	21	14,81	113,4
2013	10,62	29	12,08	113,7	13,06	29	14,55	111,4
2014	9,91	24	12,98	130,9	12,98	24	15,04	115,9
2015	10,69	22	12,32	115,2	12,88	22	14,05	109,1
2016	9,50	25	10,36	109,1	13,03	25	14,44	110,9
Média dos índices				121,0				111,7
Declive				-3,6				-0,1

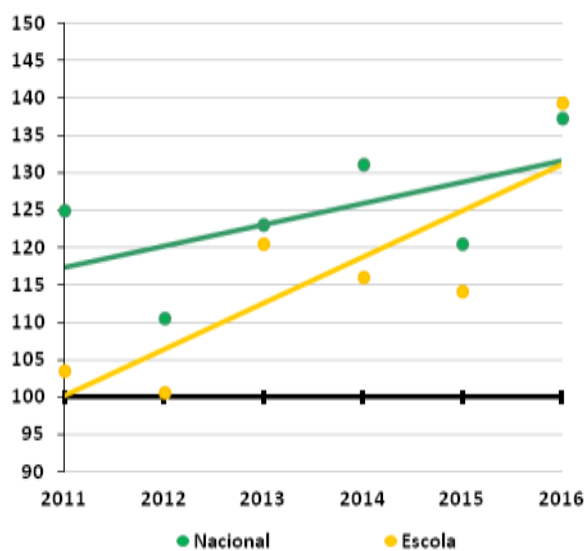
**Figura 5.4.2.8.1 – Índices e declives na Escola em História A, Ensino Secundário**



**Tabela 5.4.2.8.2 – Relação entre as médias de CIF e CE em História A, às escalas Nacional e do Escola (Índice, CE=100), Ensino Secundário**

	Nacional			Escola		
	Média CIF	Média CE	Índice CIF (CE=100)	Média CIF	Média CE	Índice CIF (CE=100)
2011	13,12	10,50	125,0	14,38	13,89	103,5
2012	13,05	11,82	110,4	14,81	14,73	100,5
2013	13,06	10,62	123,0	14,55	12,08	120,4
2014	12,98	9,91	131,0	15,04	12,98	115,9
2015	12,88	10,69	120,5	14,05	12,32	114,0
2016	13,03	9,50	137,2	14,44	10,36	139,3
Média dos índices			124,5			115,6
Declive			2,8			6,2

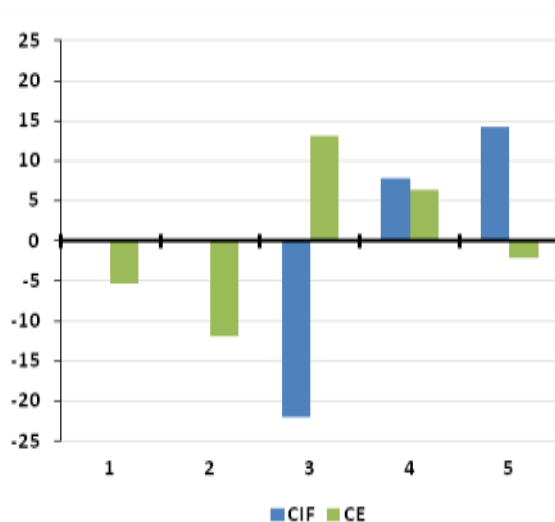
**Figura 5.4.2.8.2 – Índices CIF e declives em História A, às escalas Nacional e do Escola, Ensino Secundário**



**Tabela 5.4.2.8.3 – Percentagens de CIF e CE em História A, por níveis de Classificação, às escalas Nacional e do Escola, Ensino Secundário – 2016**

	CIF			CE		
	Agrup.	Nac.	Dif.	Agrup.	Nac.	Dif.
1	0,00	0,00	0,00	4,00	9,4	-5,39
2	0,00	0,00	0,00	36,00	47,9	-11,95
3	40,00	61,97	-21,97	44,00	30,9	13,10
4	36,00	28,24	7,76	16,00	9,7	6,30
5	24,00	9,80	14,20	0,00	2,1	-2,07

**Figura 5.4.2.8.3 – Diferenças de percentagens por níveis de CIF e CE em História A, entre as escalas do Escola e Nacional, Ensino Secundário – 2016**

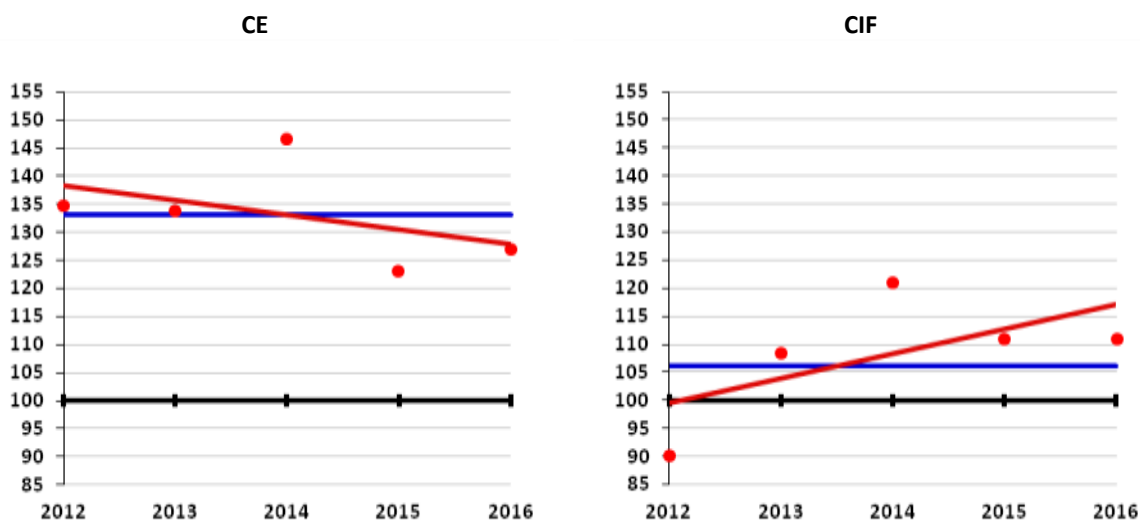


5.4.2.9. Filosofia

**Tabela 5.4.2.9.1 – Resultados Nacionais e na Escola em Filosofia, Ensino Secundário**

	Classificação de Exame (CE)				Classificação Interna (CIF)			
	Nacional	Escola			Nacional	Escola		
	Média CE	Nº Provas	Média CE	Índice (Nacional=100)	Média CIF	Nº Provas	Média CIF	Índice (Nacional=100)
2012	8,46	5	11,40	134,8	16,40	5	14,80	90,2
2013	10,20	23	13,66	133,9	13,75	23	14,91	108,4
2014	10,28	17	15,07	146,6	13,75	17	16,65	121,1
2015	10,78	27	13,27	123,1	13,82	27	15,33	110,9
2016	10,71	32	13,60	127,0	13,90	32	13,84	99,6
Média dos índices				133,1				106,1
Declive				-2,6				2,1

**Figura 5.4.2.9.1 – Índices e declives na Escola em Filosofia, Ensino Secundário**

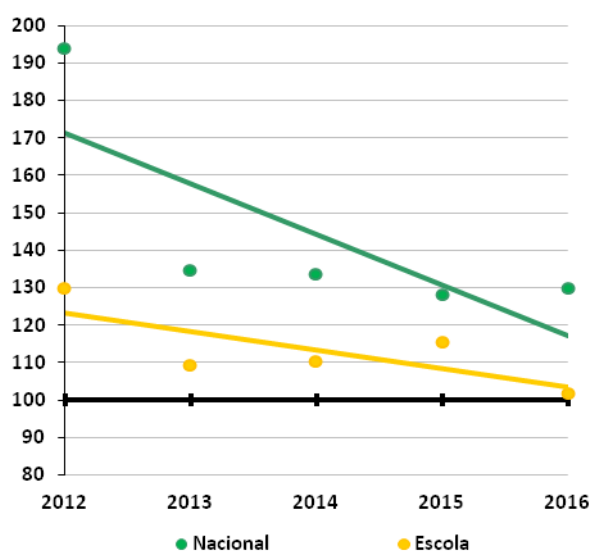




**Tabela 5.4.2.9.2 – Relação entre as médias de CIF e CE em Filosofia, às escalas Nacional e do Escola (Índice, CE=100), Ensino Secundário**

	Nacional			Escola		
	Média CIF	Média CE	Índice CIF (CE=100)	Média CIF	Média CE	Índice CIF (CE=100)
2012	16,40	8,46	193,9	14,80	11,40	129,8
2013	13,75	10,20	134,8	14,91	13,66	109,2
2014	13,75	10,28	133,8	16,65	15,07	110,5
2015	13,82	10,78	128,2	15,33	13,27	115,5
2016	13,90	10,71	129,8	13,84	13,60	101,8
Média dos índices			144,1			113,4
Declive			-13,5			-5,0

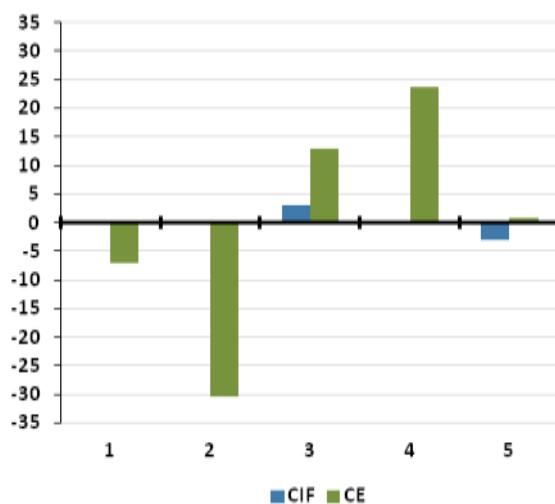
**Figura 5.4.2.9.2 – Índices CIF e declives em Filosofia, às escalas Nacional e do Escola, Ensino Secundário**



**Tabela 5.4.2.9.3 – Percentagens de CIF e CE em Filosofia, por níveis de Classificação, às escalas Nacional e do Escola, Ensino Secundário – 2016**

	CIF			CE		
	Agrup.	Nac.	Dif.	Agrup.	Nac.	Dif.
1	0,00	0,00	0,00	0,00	7,2	-7,15
2	0,00	0,00	0,00	6,25	36,6	-30,32
3	50,00	46,95	3,05	46,88	34,0	12,87
4	37,50	37,66	-0,16	40,63	16,9	23,69
5	12,50	15,40	-2,90	6,25	5,3	0,91

**Figura 5.4.2.9.3 – Diferenças de percentagens por níveis de CIF e CE em Filosofia, entre as escalas do Escola e Nacional, Ensino Secundário – 2016**





escxel

REDE DE ESCOLAS DE EXCELÊNCIA

MORADA:

Edifício ID, Avenida de Berna, 26C  
1069-061 Lisboa

TELEFONE:

217 908 300 · EXT 1488

WEBSITE:

[www.escxel.com](http://www.escxel.com)